

Kattvik



Om huset

Etagehus kallas ett slutningshus där det är en halv vånings skillnad mellan planen och ger fin anslutning till tomten på lätt sluttande mark. Kattvik är tänkt för en tomt med fin utsikt; därför finns det stor balkong och stora skjutdörrspartier mot utsikten. Entréverandan och balkongen över entrén är sköna uteplatser när solen inte når stora balkongen och uteplatsen. Från entréplanet går en kort trappa ner till kök, matrum och vardagsrum i en rymlig helhet. Trappan upp leder istället till allrum med bästa utsikt och stora sovrummet med bad och dressing.

BOAREA	BYGGAREA	RUM *	PLAN	ENERGI**
211.5 KVM	195.1 KVM	5 ST	2 ST	8100 KWH/ÅR

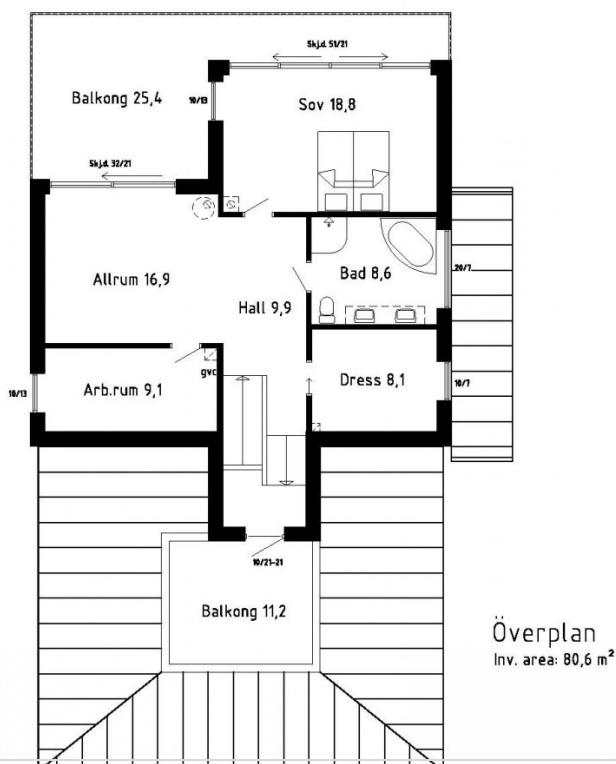
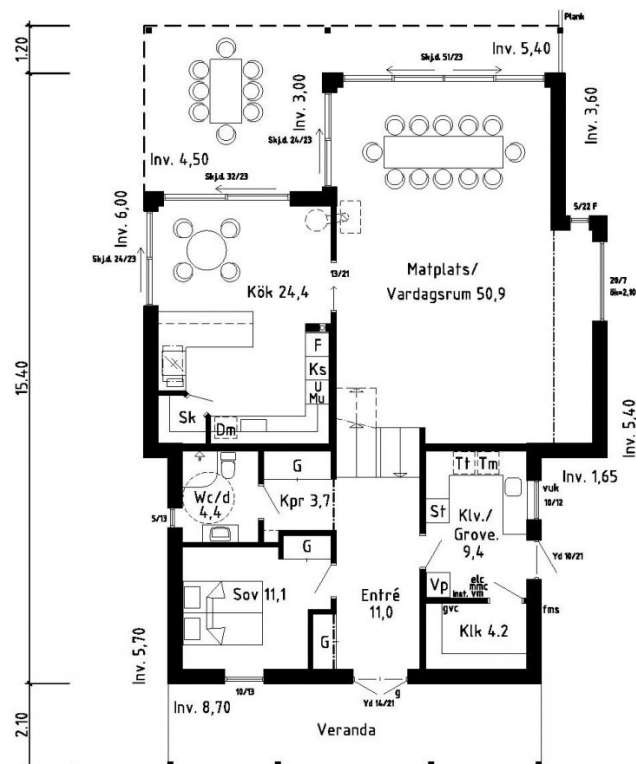
* Varav 3 sovrum

** Energievärde för Stockholm

Planlösningar

Nedanstående planlösningar är endast exempel. Alla våra hus är arkitektritade och anpassade efter era önskemål.

Kontakta oss så berättar vi mer.



Fasad



Fasad mot norr



Fasad mot väster



Fasad mot söder



Fasad mot öster