

# Hörby



## Om huset

En tanke hos Hörby är att rummen delvis är öppna mot varandra och visar sig upp sig efter hand. Från entrén går man vidare till trapphallen. Först inne i vardagsrummet ser man utbyggnaden innan turen leder vidare till matplats och kök. Köket har stort skafferi. Från WC/dusch leder en fönsterdörr ut i trädgården. Utmärkt om man planerar för pool eller badtunna. Trappan är inbyggd för att avskilja bottenplanet från överplanet. Trappan leder upp till allrummet. Kring allrummet ligger 4 sovrum och bad. Ett femte sovrum på bottenplanet kan istället användas som kontor. Garaget visas här hopbyggt med huset. Praktiskt och utrymmessparande, men lösningen anpassar vi naturligtvis till den aktuella tomtens förutsättningar

BOAREA	BYGGAREA	RUM *	PLAN	ENERGI**
<b>193.4</b> KVM	<b>159.6</b> KVM	<b>7</b> ST	<b>2</b> ST	<b>5800</b> KWH/ÅR

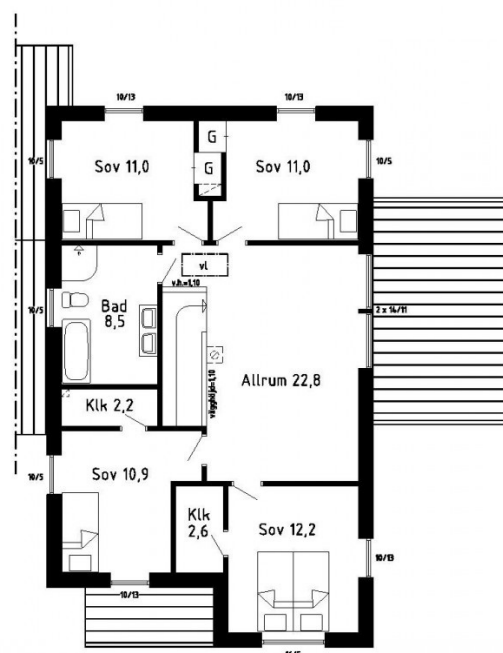
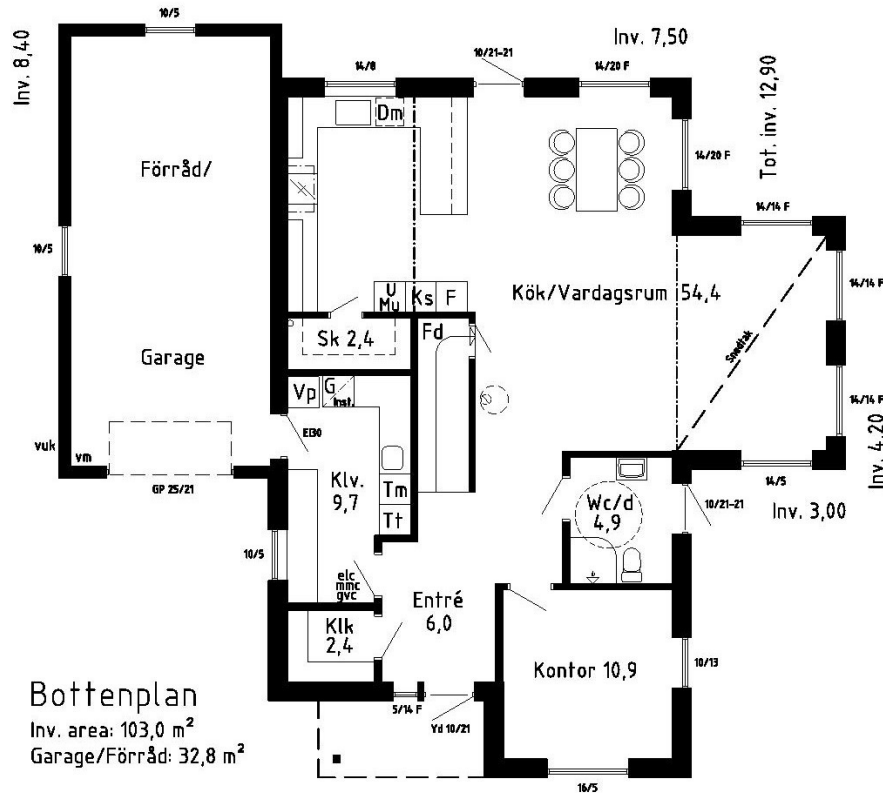
\* Varav 5 sovrum

\*\* Energievärde för Stockholm

# Planlösningar

Nedanstående planlösningar är endast exempel. Alla våra hus är arkitektritade och anpassade efter era önskemål.

Kontakta oss så berättar vi mer.



# Fasad

