

ANITA JONSSON

# Strömma



## Om huset

Strömma är ett 2 plans funkishus i kubistisk stil. Till 2-planshuskroppen adderas enplans byggklossar för vardagsrum, arbetsrum och för köksdelen. Genom att bottenplanet är större än ovanplanet ryms här både föräldrarnas del och de gemensamma utrymmena medan ovanplanet är barnens. Vardagsrumsdelen har högre rumshöjd för extra rymd.

BOAREA	BYGGAREA	RUM *	PLAN	ENERGI**
<b>164.7</b> KVM	<b>130.4</b> KVM	<b>6</b> ST	<b>2</b> ST	<b>5300</b> KWH/ÅR

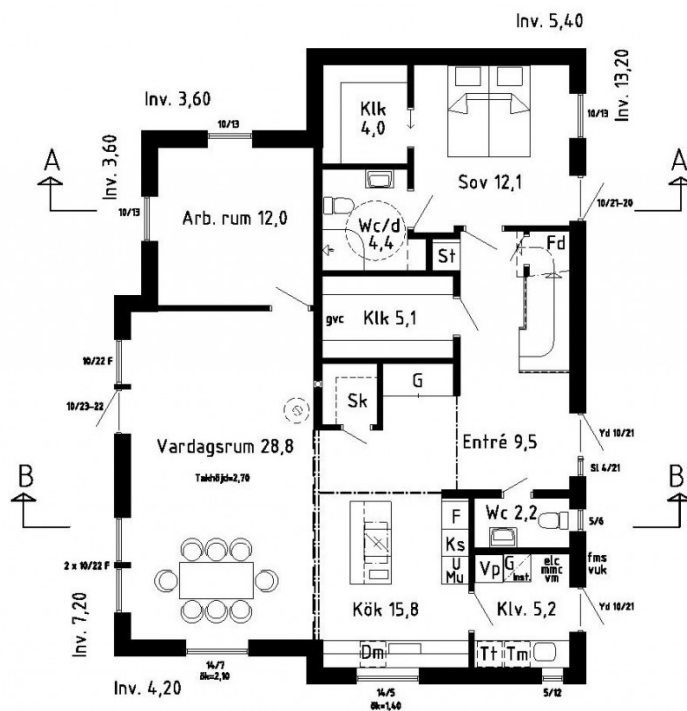
\* Varav 4 sovrum

\*\* Energievärde för Stockholm

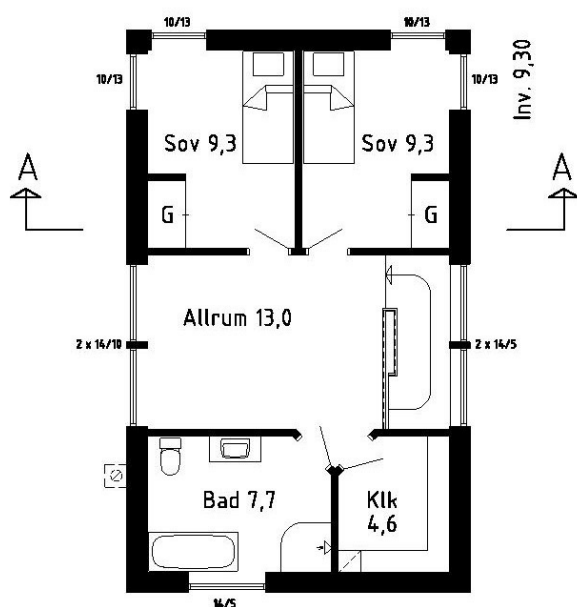
## Planlösningar

Nedanstående planlösningar är endast exempel. Alla våra hus är arkitektritade och anpassade efter era önskemål.

Kontakta oss så berättar vi mer.



Bottenplan  
Inv. area: 114,5 m<sup>2</sup>



Överplan  
Inv. area: 50,2 m<sup>2</sup>

# Fasad

