

# Bäckседа



## Om huset

Det finns mycket som talar för Bäckседа: utbyggd entré, balkong med glasveranda under, 6 kupor. Stor hall, förråd under trappan, wc/dusch, klädvärd/groventré, rymligt kök med skafferi, matplats med glasverandakänsla, rymligt vardagsrum, bibliotek som rymmer både arbete och avkoppling. 2 barnrum med var sin klädkammare och gemensam wc/dusch. Allrum med utgång till balkong. Master suite, badet med nischer för dusch, badkar och toalett.

| BOAREA              | BYGGAREA            | RUM *          | PLAN           | ENERGI**              |
|---------------------|---------------------|----------------|----------------|-----------------------|
| <b>223.2</b><br>KVM | <b>135.1</b><br>KVM | <b>6</b><br>ST | <b>2</b><br>ST | <b>7100</b><br>KWH/ÅR |

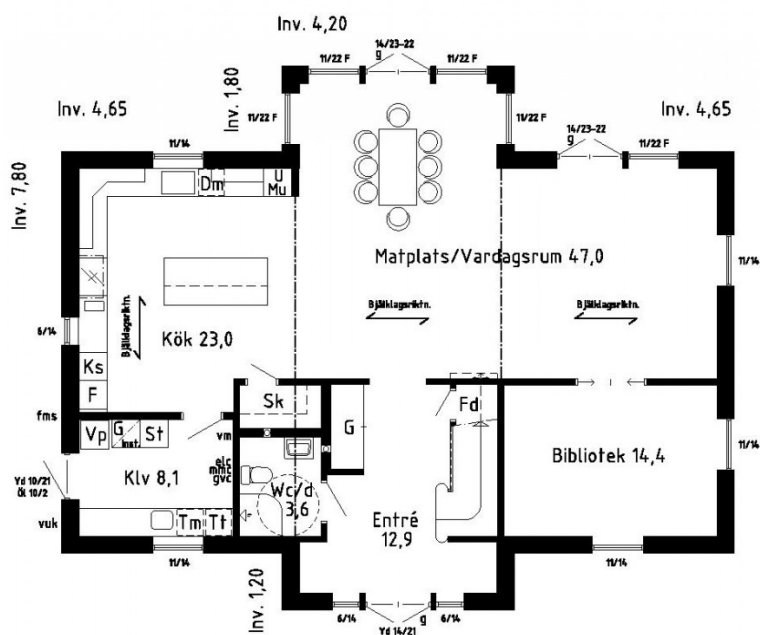
\* Varav 4 sovrum

\*\* Energievärde för Stockholm

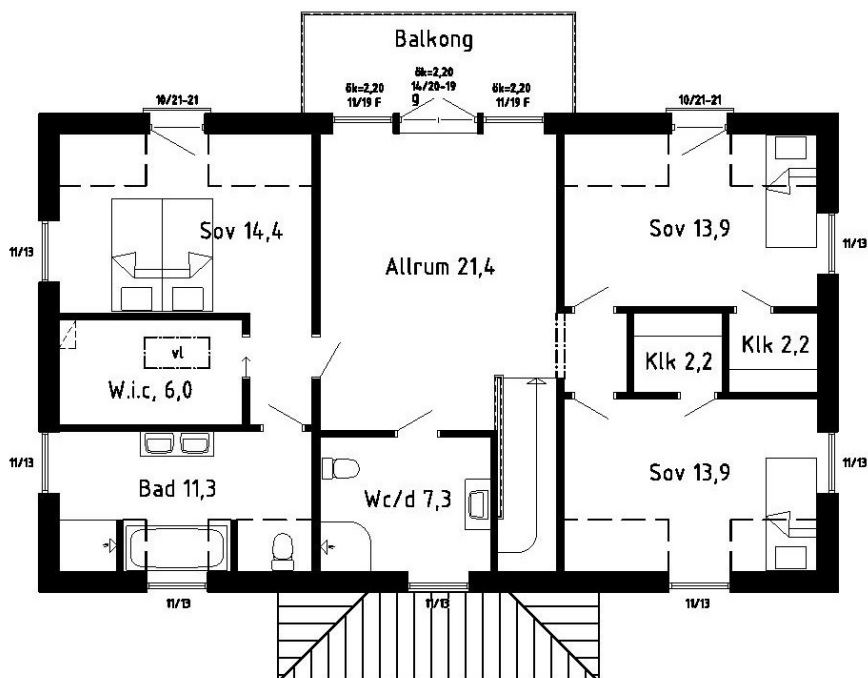
# Planlösningar

Nedanstående planlösningar är endast exempel. Alla våra hus är arkitektritade och anpassade efter era önskemål.

Kontakta oss så berättar vi mer.



**Bottenplan**  
Inv. area: 117,9 m<sup>2</sup>



**Överplan**  
Inv. area: 105,3 m<sup>2</sup>

# Fasad



