

Kivik



Om huset

Kivik är ett 1-planshus med modernt snitt. Fasaden bryter av mellan liggande och stående panel och över entrén sitter ett modernt entrétak i plåt med inbyggd välkomnande belysning. Inne i entrén ser man in över vardagsrum och kök med köksö och frihängande fläkt. Kök tillsammans med vardagsrum har en öppen planlösning med ryggåstak. Extra rymd och ljus fås genom fönstren som går från golv till tak och följer takets lutning. Passagen leder till allrummet varifrån man kan ta sig till husets tre sovrum. Fönsterdörrar finns i både allrum och föräldrasovrum och det ger ljus men också fin kontakt mellan inne och ute.

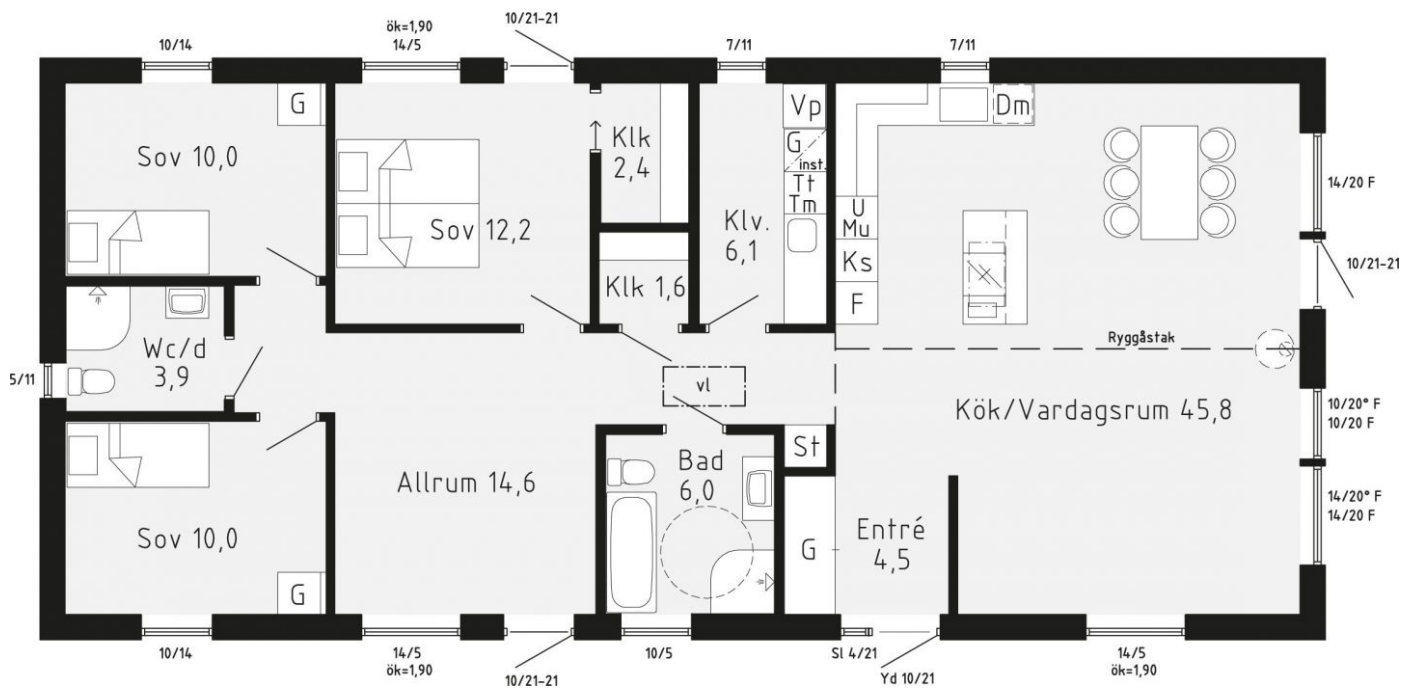
BOAREA	BYGGAREA	RUM *	PLAN	ENERGI**
130.5 KVM	148.2 KVM	5 ST	1 ST	4100 KWH/ÅR

* Varav 3 sovrum

** Energievärde för Stockholm

Planlösningar

Nedanstående planlösningar är endast exempel. Alla våra hus är arkitektritade och anpassade efter era önskemål. Kontakta oss så berättar vi mer.



Fasad

