

Tollarp



Om huset

Ett modernt hus i två plan med fina vinklar och utbyggnader på bottenplan. Köket har fått en inglasad utbyggnad med plats för matbord och utgång direkt till uteplats. En fristående köksö ger utrymme för att duka upp stora bufféer när släkt och vänner är samlade. En smart lösning är kapprum och gästtoalett i entrén. Föräldrasovrummet ligger i vinkelutbyggnad med utgång till uteplats, rejäl klädkammare och wc/dusch. På överplan finns två sovrum, arbetsrum, badrum med bastu samlade runt allrummet med utgång till en stor terrass med modernt glasräcke.

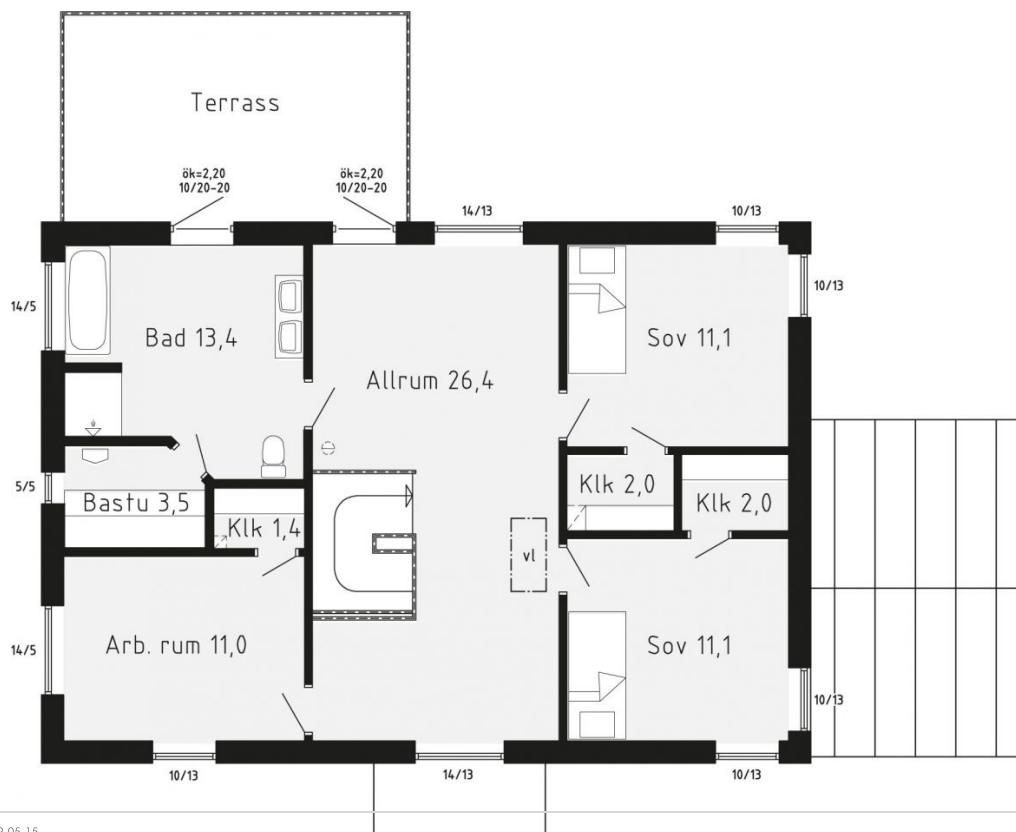
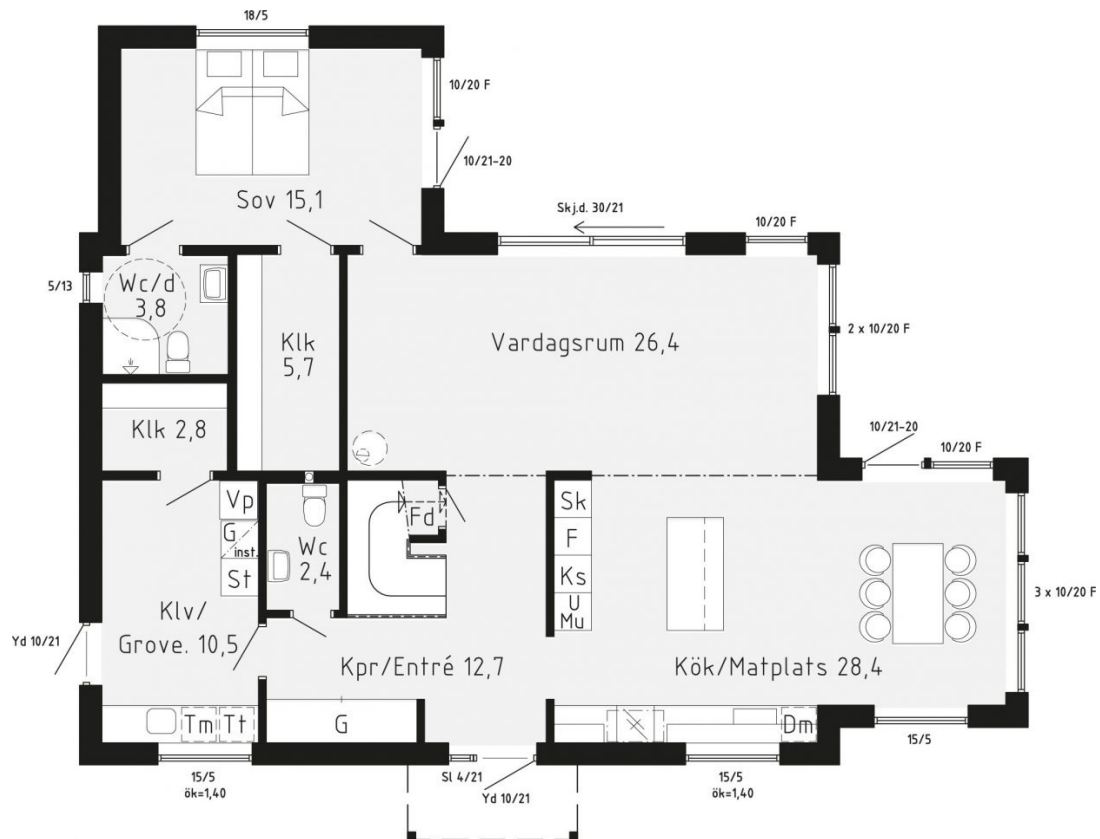
BOAREA	BYGGAREA	RUM *	PLAN	ENERGI**
204.5 KVM	136.9 KVM	7 ST	2 ST	6700 KWH/ÅR

* Varav 3 sovrum

** Energievärde för Stockholm

Planlösningar

Nedanstående planlösningar är endast exempel. Alla våra hus är arkitektritade och anpassade efter era önskemål. Kontakta oss så berättar vi mer.



Fasad

