

ANITA JONSSON

# Ängsvik



## Om huset

Huset Ängsvik i funkisstil har en trädgårdssida med stora fönster för vackra vyer och maximalt ljusinsläpp. Entrésidan har istället fått en fönstersättning som förhindrar direkt insyn. En spännande detalj som syns i husets alla rum är att taket har en svag lutning såväl inne som ute. Det ger extra rymd och takhöjden över de stora glaspartierna som vetter mot baksidan och sjön är över tre meter. I anslutning till föräldrasovrummet finns dressingroom och wc/dusch med dubbelhandfat.

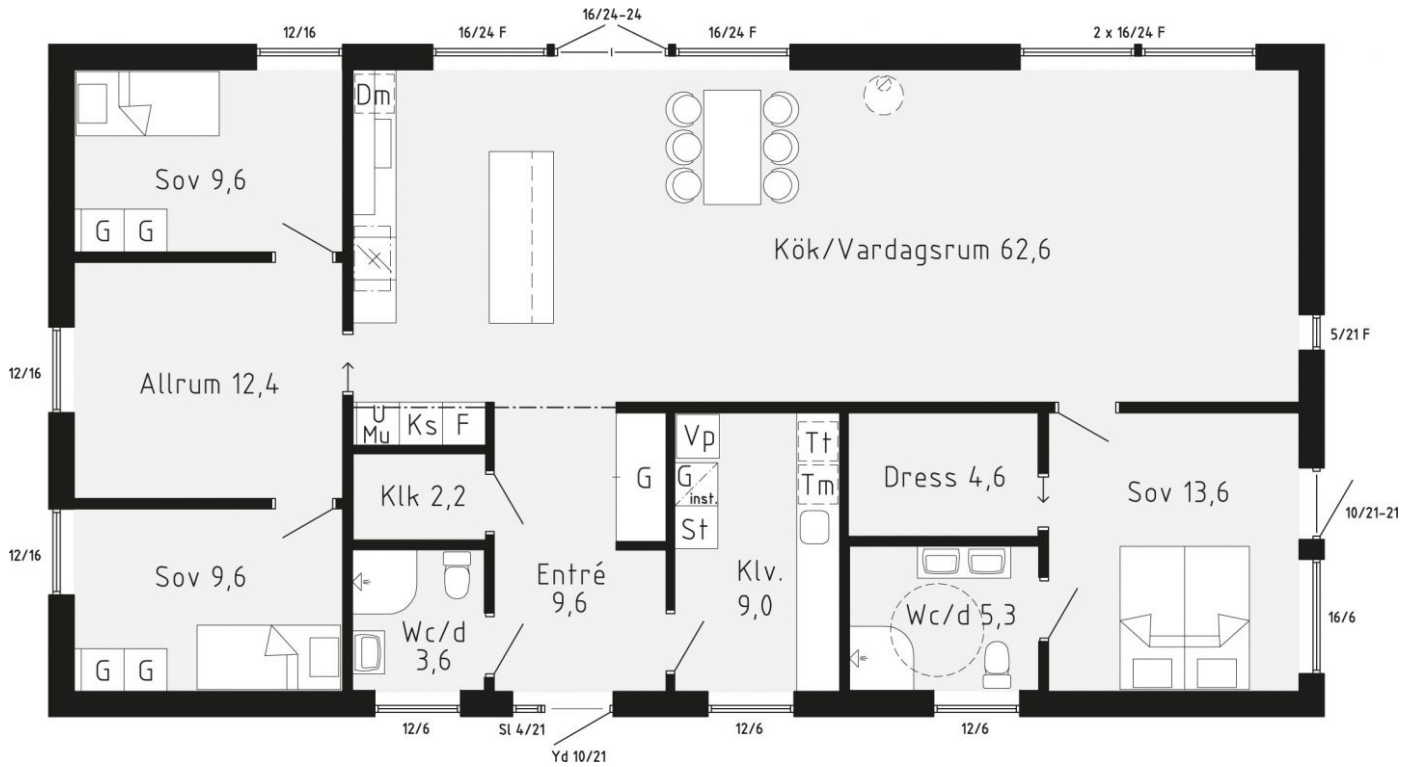
BOAREA	BYGGAREA	RUM *	PLAN	ENERGI**
<b>148.8</b> KVM	<b>167</b> KVM	<b>5</b> ST	<b>1</b> ST	<b>5100</b> KWH/ÅR

\* Varav 3 sovrum

\*\* Energievärde för Stockholm

## Planlösningar

Nedanstående planlösningar är endast exempel. Alla våra hus är arkitektritade och anpassade efter era önskemål. Kontakta oss så berättar vi mer.



# Fasad

