

ANITA JONSSON

Grundvik



Om huset

Villa som får ett spännande uttryck med moderna materialval och ett burspråk som fortsätter upp i en kupa på överplan. Tak och fönster matchar varandra och ädelträ kombineras med stående vit panel. Inne i huset binder en centralt inbyggd trappa ihop de båda planen. Bottenplan rymmer kök och vardagsrum, som löper i vinkel, även wc/dusch, klädvard och arbetsrum. På överplan finns, förutom sovrummen, stort allrum med kupa och badrum med två stora takfönster för maximalt ljusinsläpp.

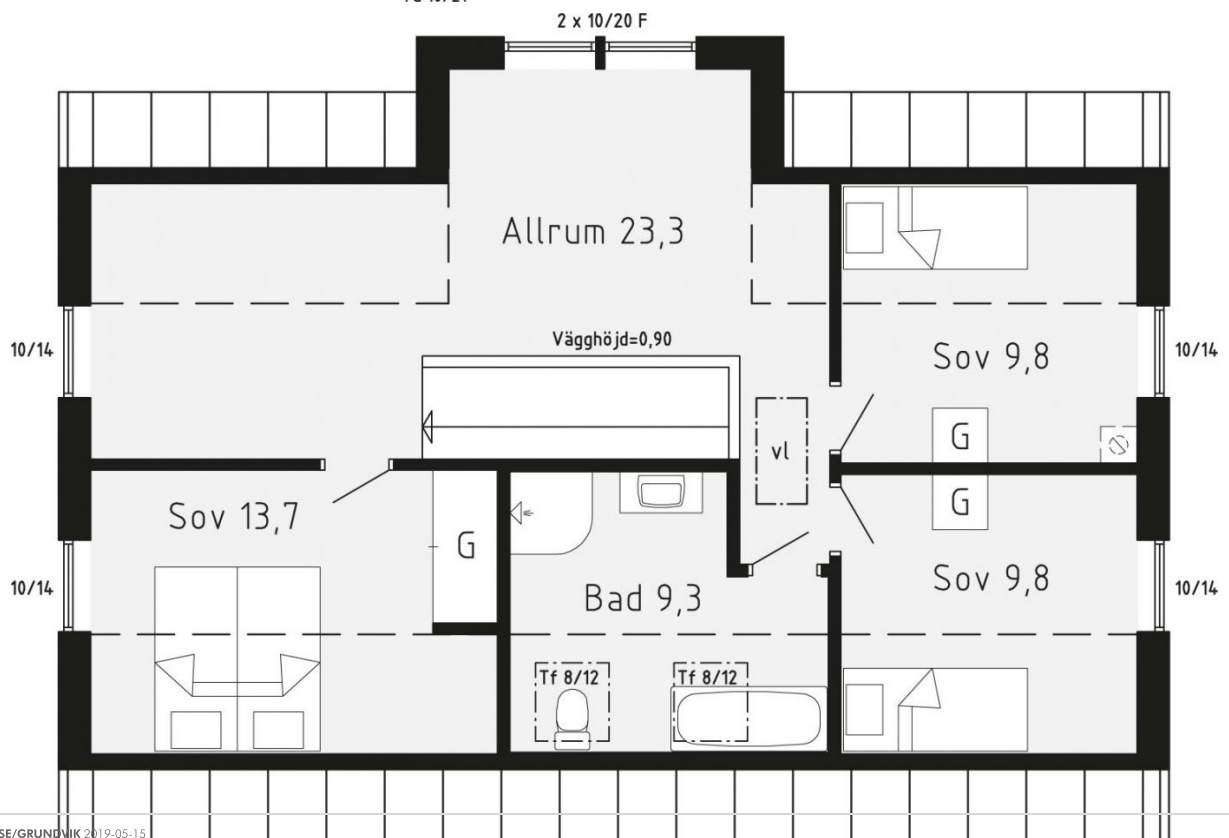
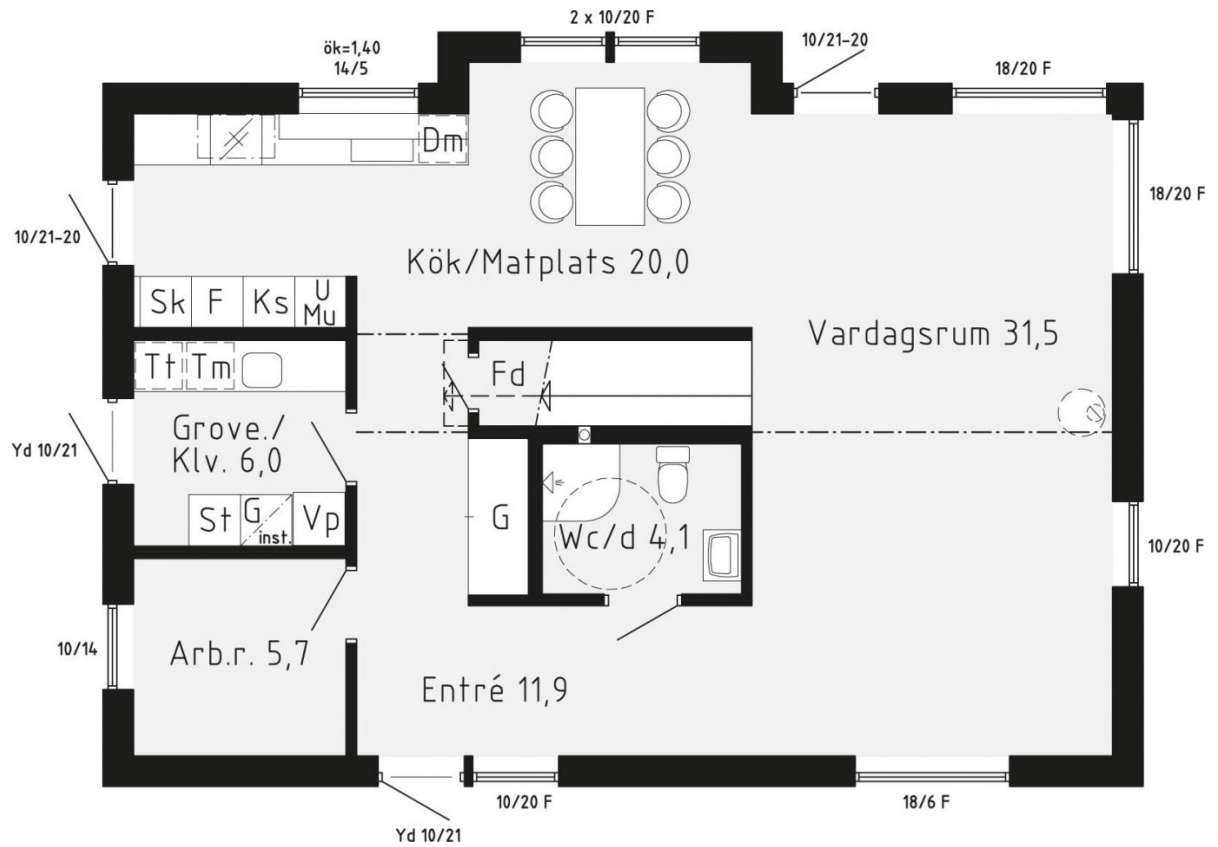
BOAREA	BYGGAREA	RUM *	PLAN	ENERGI**
162.3 KVM	101.4 KVM	5 ST	2 ST	5200 KWH/ÅR

* Varav 3 sovrum

** Energievärde för Stockholm

Planlösningar

Nedanstående planlösningar är endast exempel. Alla våra hus är arkitektritade och anpassade efter era önskemål. Kontakta oss så berättar vi mer.



Fasad

