

# Lervik



## Om huset

Ett kubistiskt hus som rymmer den stora familjen. Vardagsrummet är bottenplanets mittpunkt, på ena sidan finns kök och på den andra finns hall som leder till barnens rum och klädvård. I entrén finns ett rymligt avskilt kapprum och här är det också öppet upp till överplanets allrum. Mittendelen på huset har en övervåning som är föräldrarnas egna. Här finns allrum med utgång till stor terrass.

BOAREA	BYGGAREA	RUM *	PLAN	ENERGI**
<b>167.4</b> KVM	<b>140.1</b> KVM	<b>6</b> ST	<b>2</b> ST	<b>5900</b> KWH/ÅR

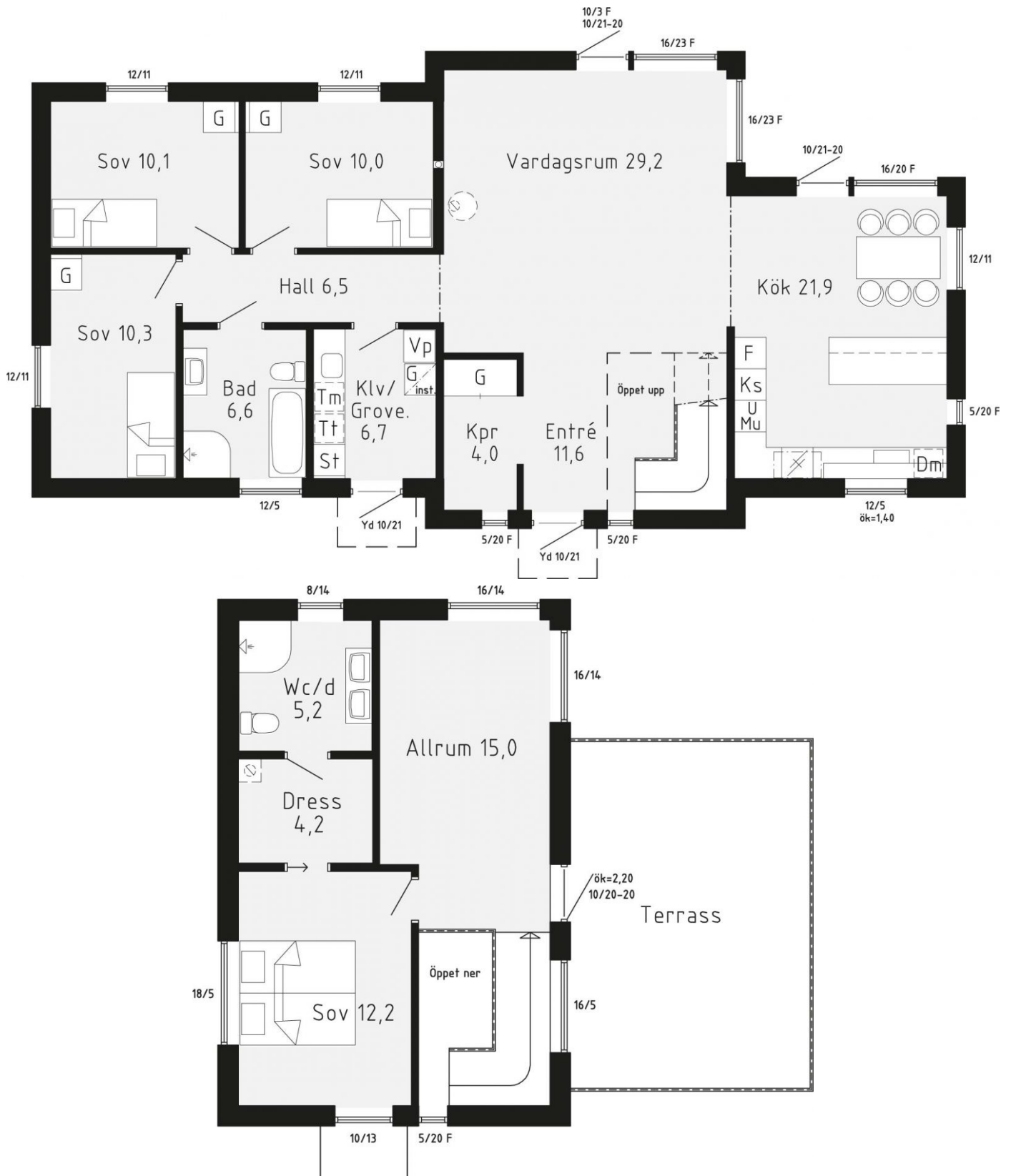
\* Varav 2 sovrum

\*\* Energievärde för Stockholm

## Planlösningar

Nedanstående planlösningar är endast exempel. Alla våra hus är arkitektritade och anpassade efter era önskemål.

Kontakta oss så berättar vi mer.



# Fasad

