

ANITA JONSSON

Gårdsby



Om huset

Ett vackert hus med gammaldags charm. Lägg märke till detaljer som spröjsning, liggande/ stående panel, takkupor, skifferliknande takpannor och klassisk veranda. Bottenplanet har en öppen planlösning. Köket har köksö med spishäll och en lång diskbänk med utrymme för bakdagar. Här finns också ett gammaldags skafferi att gå in i. På överplan finns ett större badrum och wc/dusch i anslutning till föräldrasovrummet. För förvaring finns klädkammare till de båda mindre sovrummen och ett generöst dressingroom till det större.

| BOAREA | BYGGAREA | RUM * | PLAN | ENERGI** |
|---------------------|---------------------|----------------|----------------|-----------------------|
| 170.6 KVM | 104.6 KVM | 6 ST | 2 ST | 5200 KWH/ÅR |

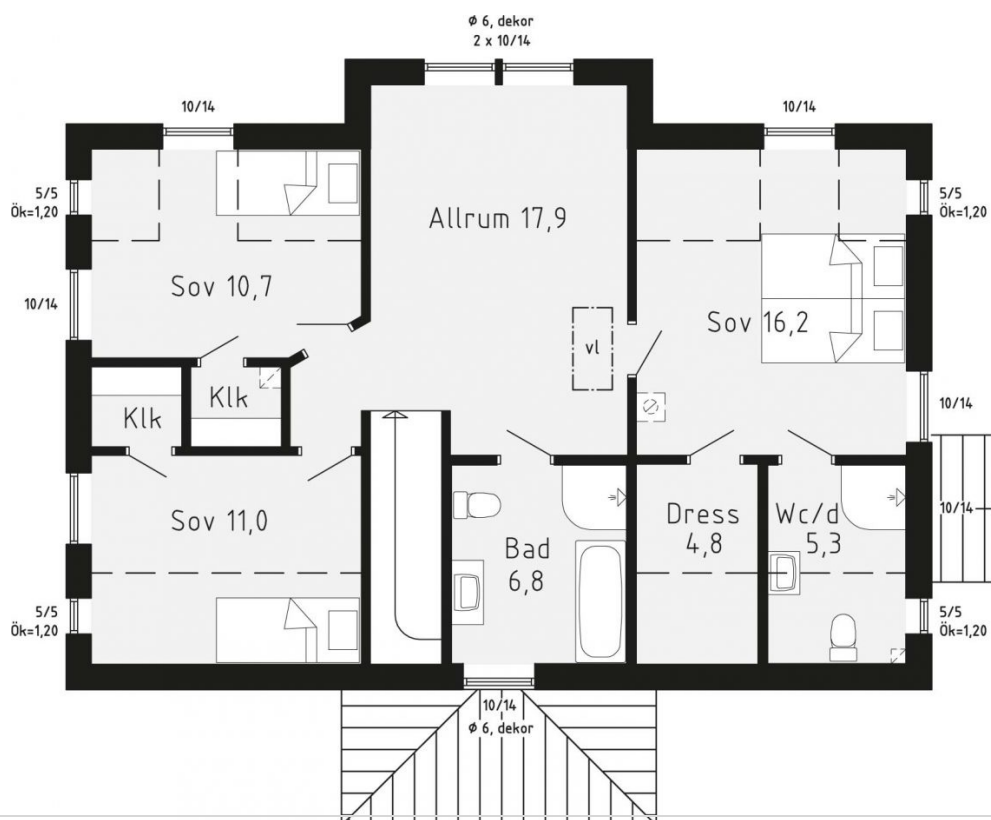
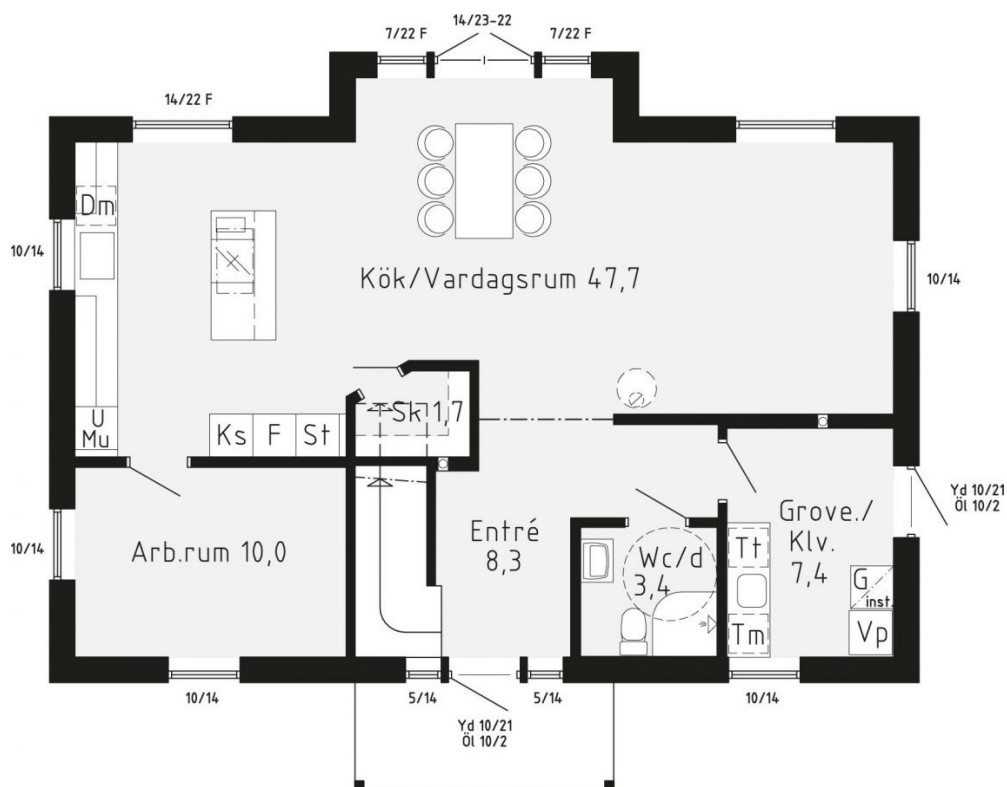
* Varav 3 sovrum

** Energievärde för Stockholm

Planlösningar

Nedanstående planlösningar är endast exempel. Alla våra hus är arkitektritade och anpassade efter era önskemål.

Kontakta oss så berättar vi mer.



Fasad



