

ANITA JONSSON

# Älghult



## Om huset

Ett långhus med inspiration från klassisk svensk byggnadstradition. Här har långsidorna fått förhöjt väggliv som ger mer höjd på överplan och skapar plats för de stiltypiska små fönstren. Vardagsrum och kök ligger på varsin sida om entrén. Köket är stort med plats för både köksö och köksbord och har ett passande gammaldags skafferi. Vardagsrummet har plats för en mysig eldstad. På överplan finns två mindre sovrum och ett större, allrum och ett badrum med bastu.

BOAREA	BYGGAREA	RUM *	PLAN	ENERGI**
<b>180</b> KVM	<b>113.1</b> KVM	<b>5</b> ST	<b>2</b> ST	<b>5300</b> KWH/ÅR

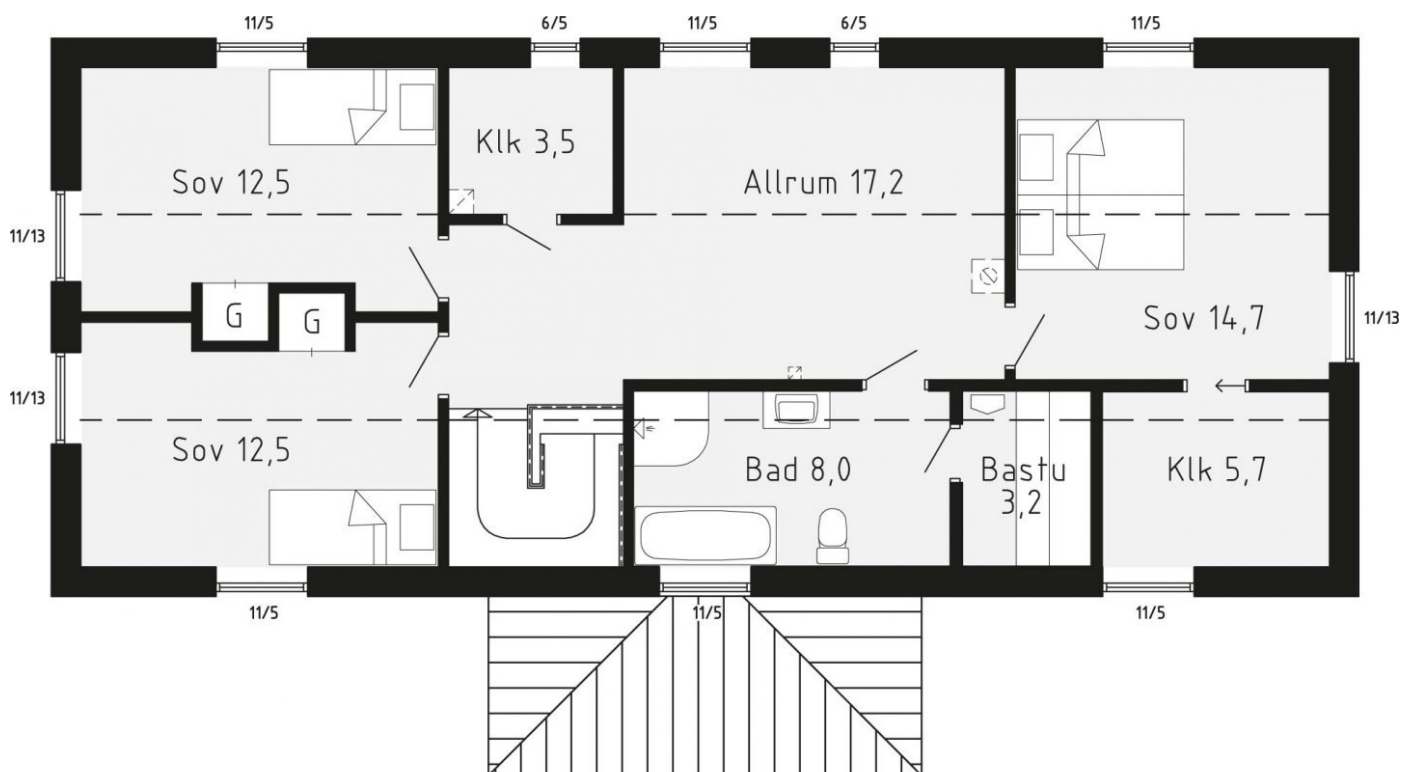
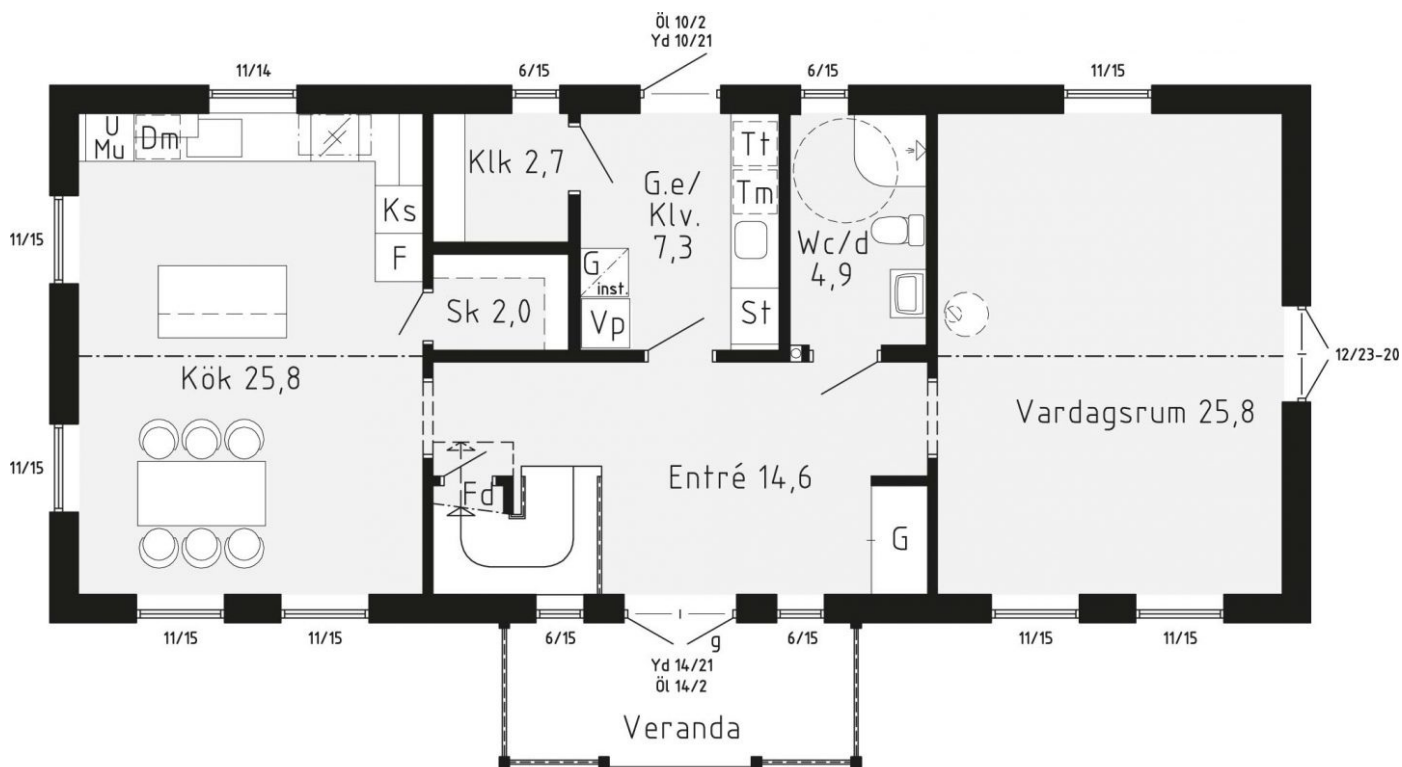
\* Varav 3 sovrum

\*\* Energievärde för Stockholm

## Planlösningar

Nedanstående planlösningar är endast exempel. Alla våra hus är arkitektritade och anpassade efter era önskemål.

Kontakta oss så berättar vi mer.



# Fasad



