

ANITA JONSSON

Målilla



Om huset

Målilla blir en prydnad för villaområdet med sin charmigt traditionella stil. Kök och vardagsrum löper ut i utbyggnaden på baksidan och ger en imponerande umgängesyta. Här finns rum med traditionell charm kombinerat med dagens höga boendekomfort. En vacker glasveranda välkomnar besökarna och ytterkläderna placeras i kapprummet. Föräldrasovrummet finns på bottenplan och lämnar gott om utrymme för en ungdomsdela på överplan.

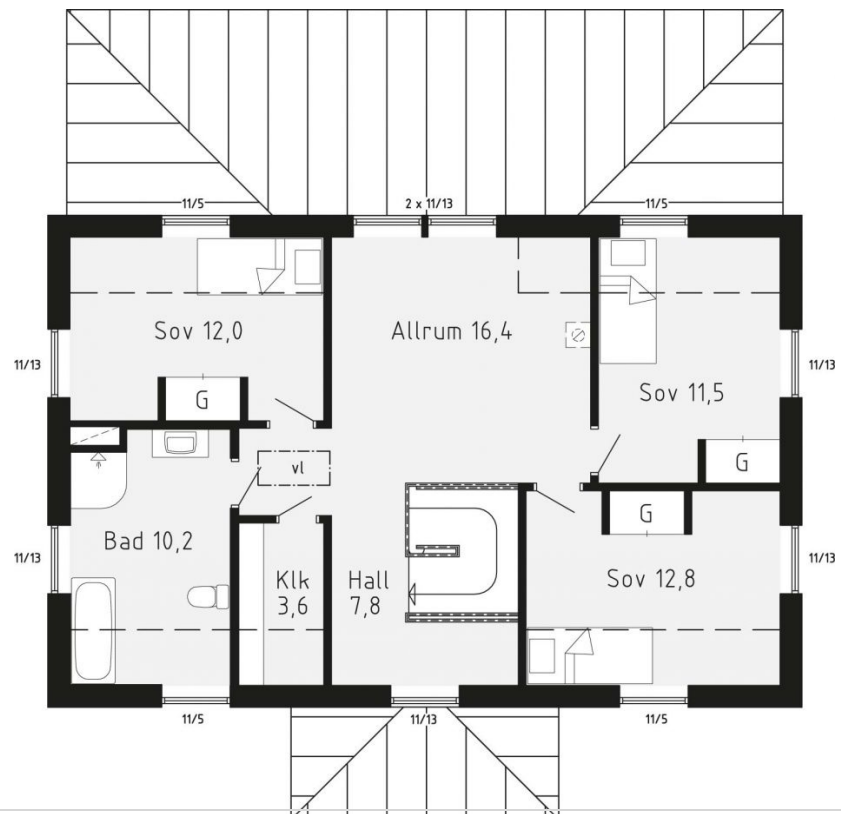
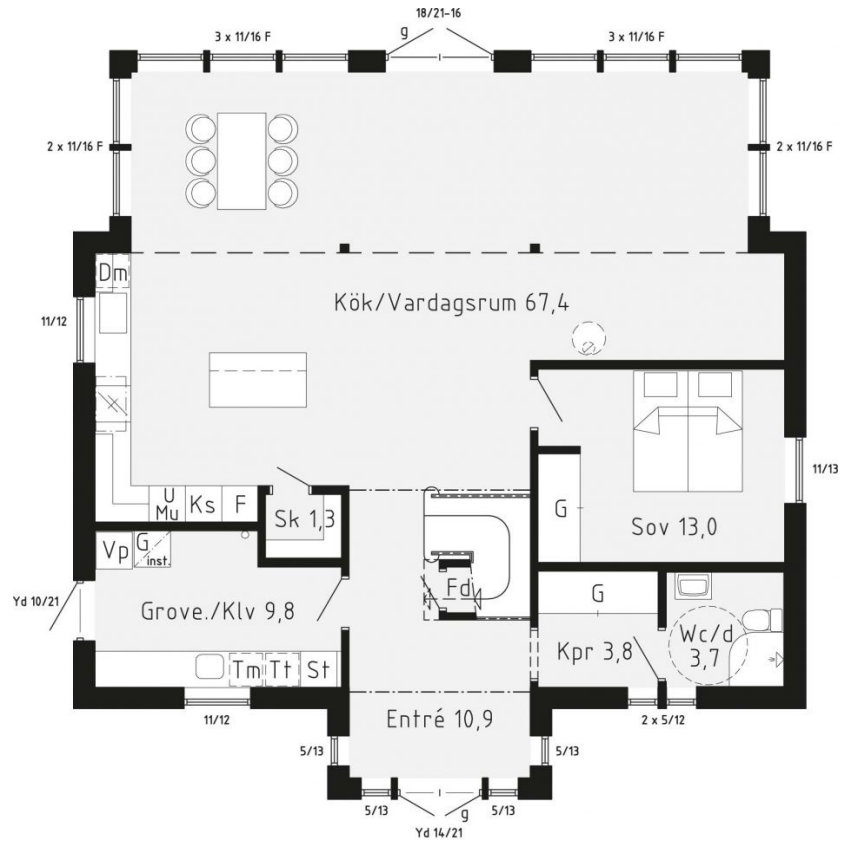
BOAREA	BYGGAREA	RUM *	PLAN	ENERGI**
199.3 KVM	133.6 KVM	6 ST	2 ST	6300 KWH/ÅR

* Varav 4 sovrum

** Energievärde för Stockholm

Planlösningar

Nedanstående planlösningar är endast exempel. Alla våra hus är arkitektritade och anpassade efter era önskemål. Kontakta oss så berättar vi mer.



Fasad



