

ANITA JONSSON

Bäckaby



Om huset

Bäckaby är ett sluttningshus tänkt för en tomt med entré på överplan. Utsikten nyttjas på bästa sätt med stor balkong och fönsterpartier mot sluttningssidan. Vardagsrum och kök har en öppen planlösning med tre utgångar till balkongen. På detta plan ligger även föräldrasovrummet. På bottenplan finns allrum och tre mindre sovrum, perfekt plats för ungdomarna och deras kompisar. Här finns också badrum med bastu och groventré med separat rum för klädvård.

BOAREA	BYGGAREA	RUM *	PLAN	ENERGI**
187.8 KVM	146.4 KVM	6 ST	2 ST	5900 KWH/ÅR

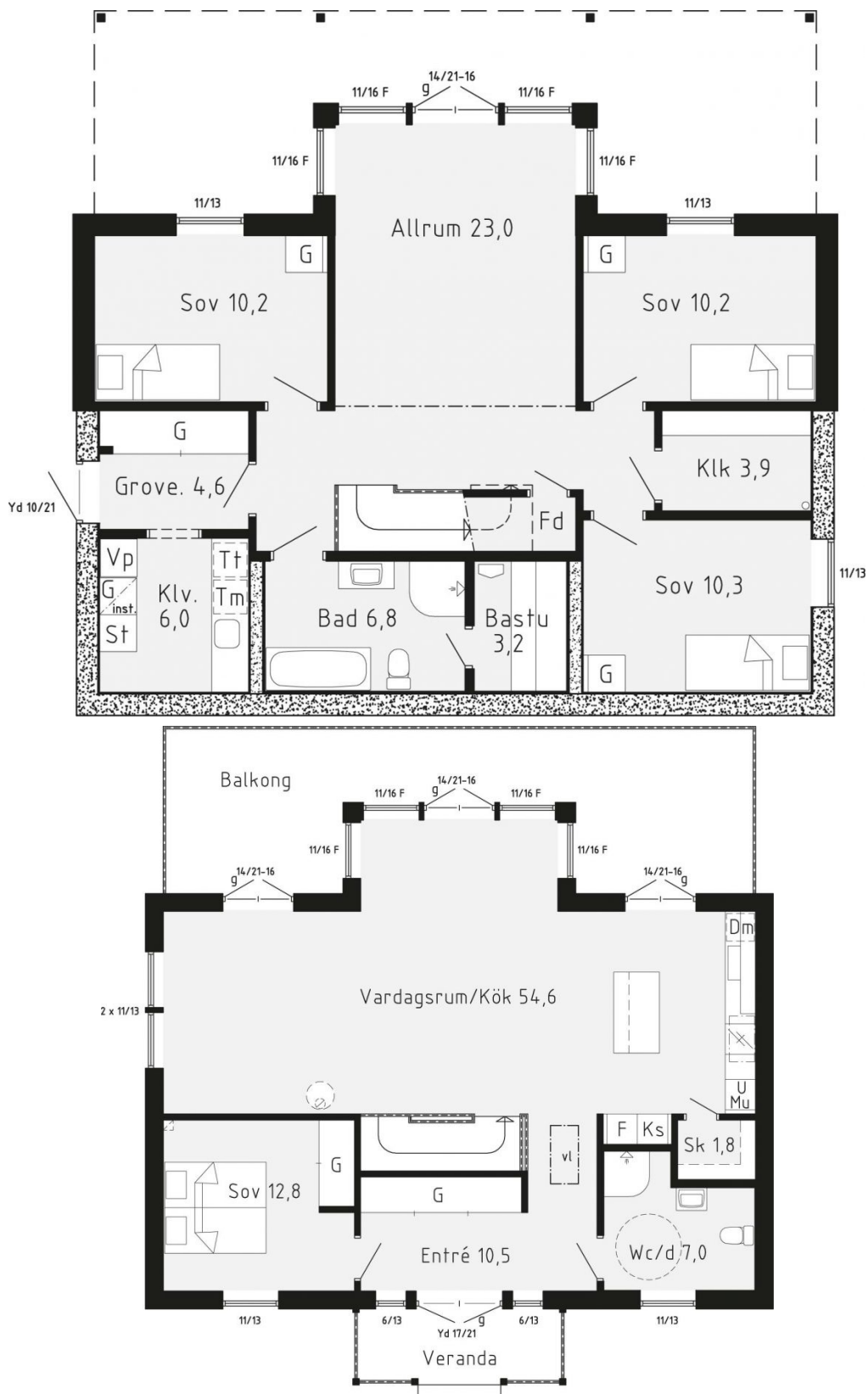
* Varav 4 sovrum

** Energievärde för Stockholm

Planlösningar

Nedanstående planlösningar är endast exempel. Alla våra hus är arkitektritade och anpassade efter era önskemål.

Kontakta oss så berättar vi mer.



Fasad



