

ANITA JONSSON

Freeport



Om huset

Ett hus i New England-stil som präglas av sin vinkelutbyggnad och entré. Kök och vardagsrum dominerar bottenplanet i en öppen planlösning i vinkel. Överplanet rymmer tre sovrum. Föräldradelen har stort ljusinsläpp och genom ett dressingroom finns ingång till badrum. Den stora verandan som sträcker sig utmed hela trädgårdssidan ger två uteplatser och fin karaktär åt huset. Sidan med groventré passar utmärkt för placering av carport eller garage.

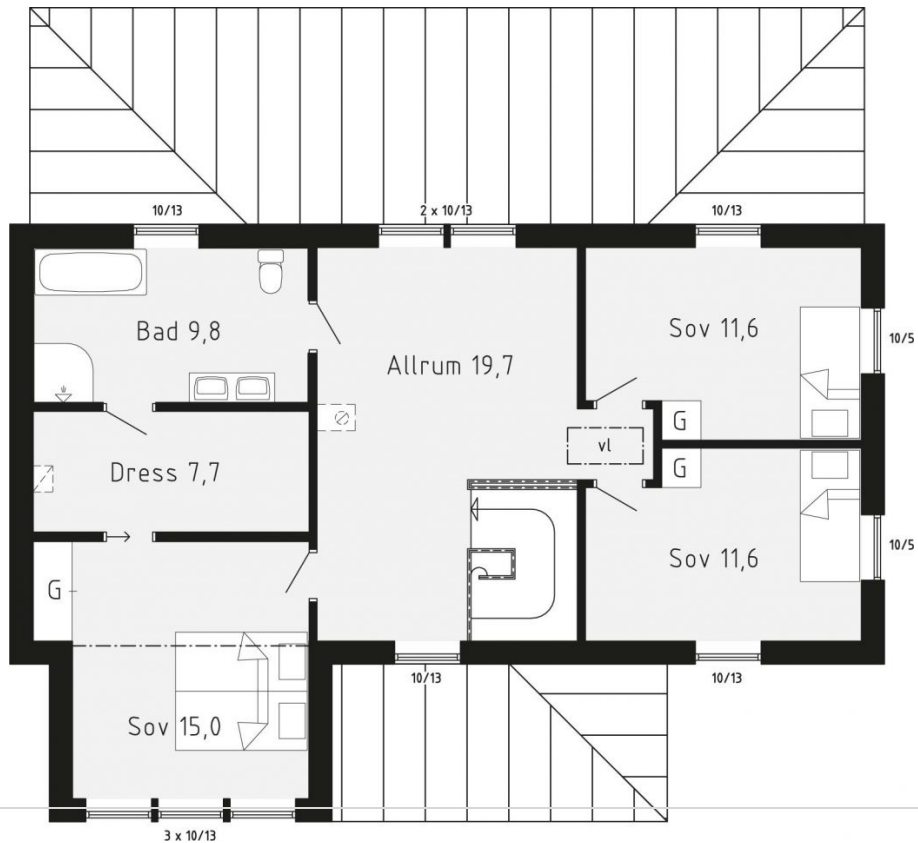
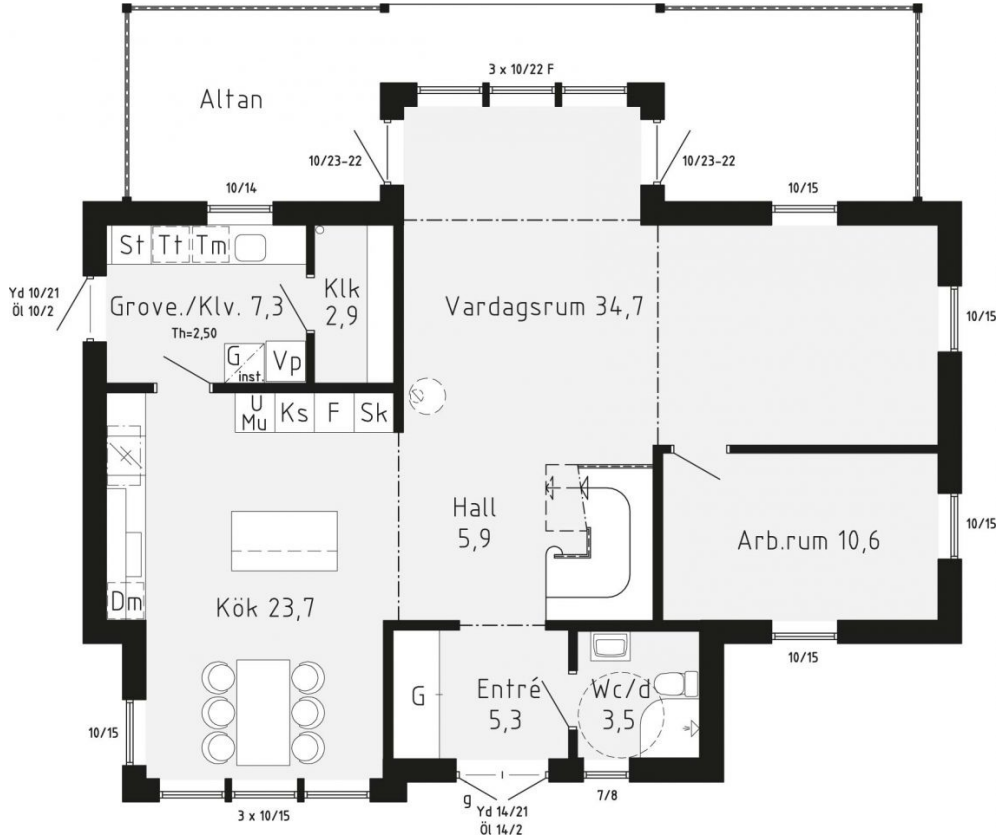
BOAREA	BYGGAREA	RUM *	PLAN	ENERGI**
185 KVM	145.5 KVM	6 ST	2 ST	5800 KWH/ÅR

* Varav 3 sovrum

** Energievärde för Stockholm

Planlösningar

Nedanstående planlösningar är endast exempel. Alla våra hus är arkitektritade och anpassade efter era önskemål. Kontakta oss så berättar vi mer.



Fasad



