

ANITA JONSSON

Gripenberg



Om huset

Gripenberg är en imponerande byggnad vackert utsmyckad med många detaljer. Dekorlist i takfot, läktpanel, midjebräda och breda knutar bidrar till stilen. Säteritaket är vackert och finns på byggnader från 1600-talet och framåt och var då förknippat med herrgårdar och adel. Inne i huset är den extra breda trappan centralt placerad med salong och kök i öppen planlösning. Trappan leder till vardagsrummet där ryggåstaket följer genom hela huset.

BOAREA	BYGGAREA	RUM *	PLAN	ENERGI**
288 KVM	171.3 KVM	7 ST	2 ST	7500 KWH/ÅR

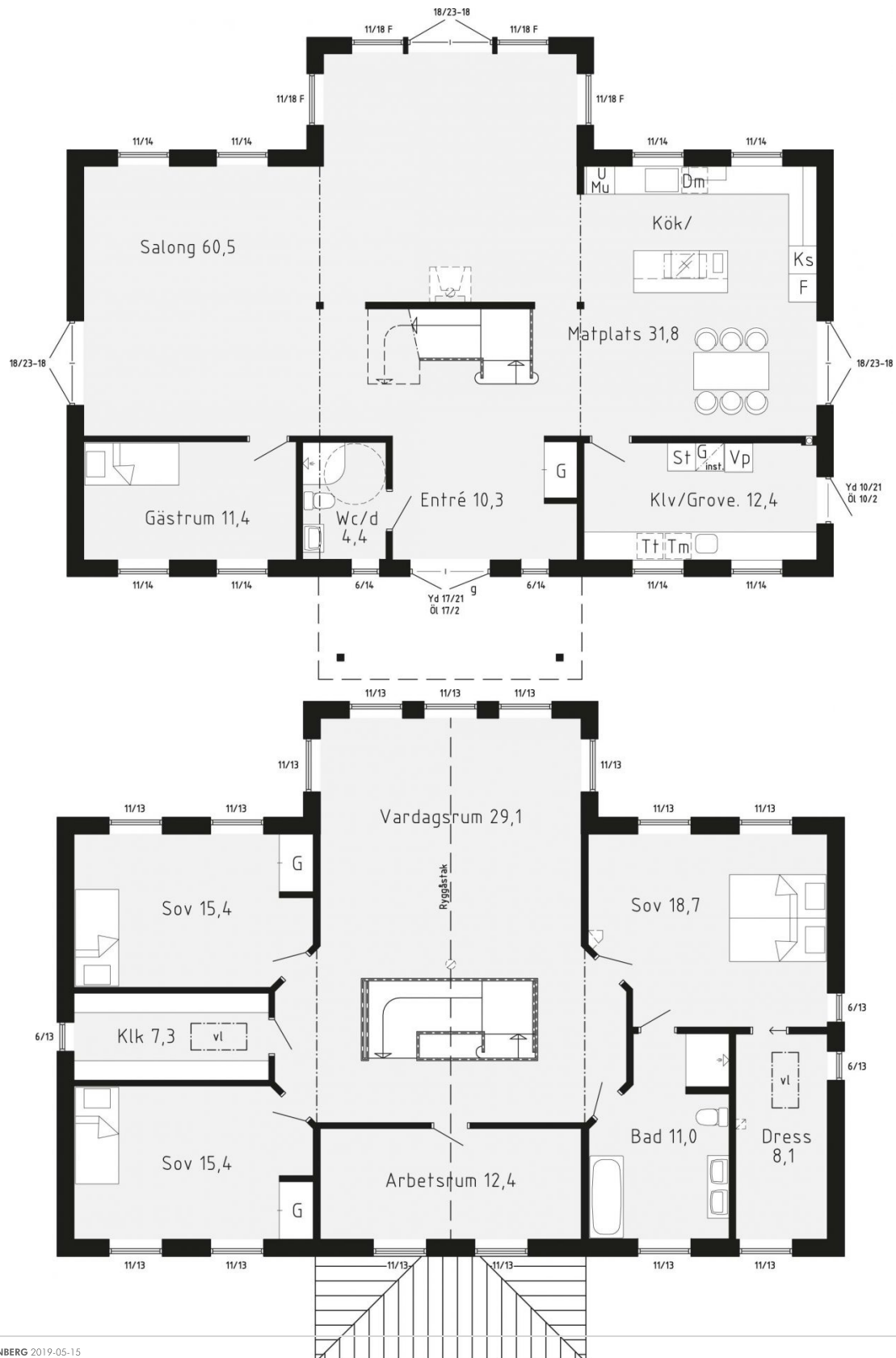
* Varav 3 sovrum

** Energievärde för Stockholm

Planlösningar

Nedanstående planlösningar är endast exempel. Alla våra hus är arkitektridade och anpassade efter era önskemål.

Kontakta oss så berättar vi mer.



Fasad

