



## Om huset

Nyhem är ett modernt, kubistiskt hus som passar den sluttande tomt.

Genom takterrass och penthouse fångas utsikt och sol in även om huset byggs i en norssluttning.

Både entré och groventré är övertäckta. Carport vid groventrén är bekvämt.

Sluttningsplanet rymmer 3 stora sovrum, badrum med bastu, klädkammare för familjens förvaringsbehov och klädvård med avskild groventré.

Hissen är bekväm för familjen och underlättar omtänksamt för släktingar och vänner.

Köket i ovanplanet är husets hjärta. Runt om ligger master suite, ett arbetsrum och det mer avskilda vardagsrummet. Terrassen på husets sida får sol även när utsikten inte är mot solen och ger utgång till tomtens högre del.

Penthouse är stort. Bli detta husets favoritrum? Här njuter man av tomtens bästa utsikt och utanför breder 84m<sup>2</sup> takterrass ut sig.

BOAREA	BYGGAREA	RUM *	ENERGI**
<b>247</b> KVM	<b>155</b> KVM	<b>7</b> ST	<b>7000</b> KWH/ÅR

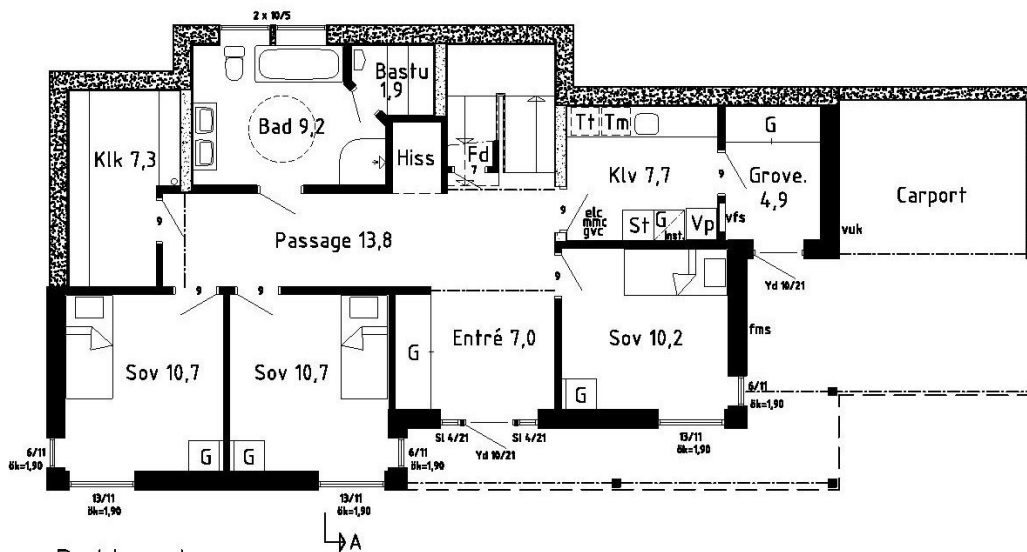
\* Varav 5 sovrum

\*\* Energievärde för Stockholm

## Planlösningar

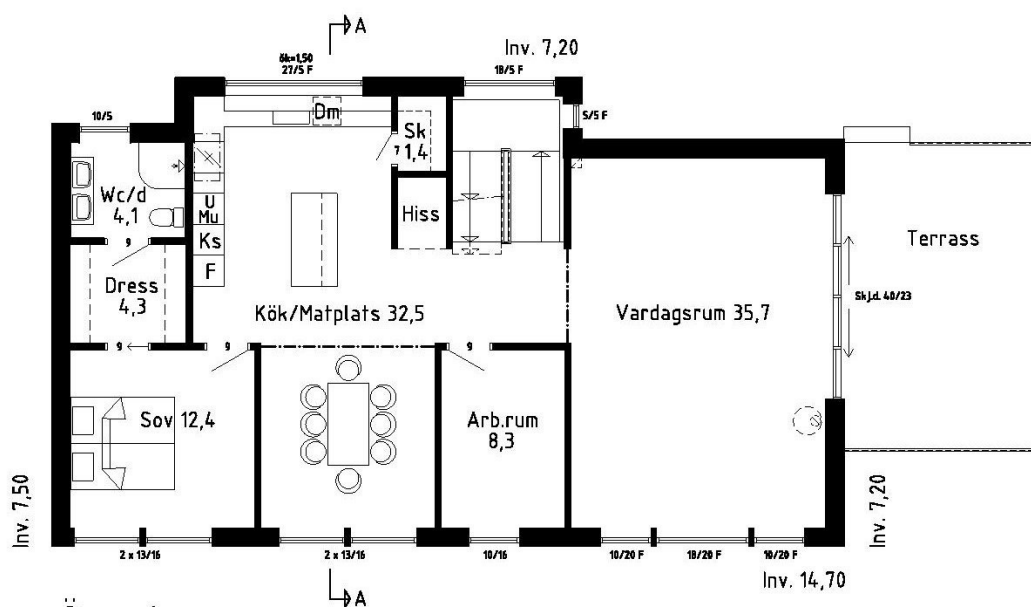
Nedanstående planlösningar är endast exempel. Alla våra hus är arkitektritade och anpassade efter era önskemål.

Kontakta oss så berättar vi mer.



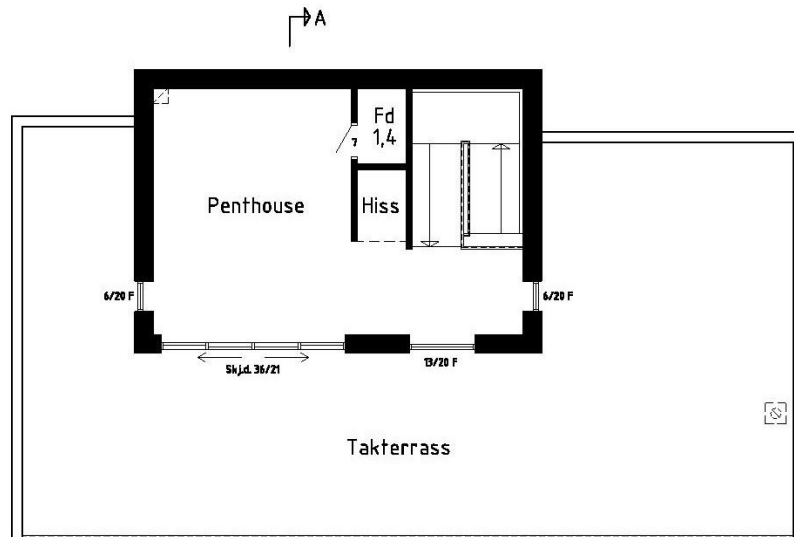
Bottenplan

Inv. area: 97,5 m<sup>2</sup>



Överplan

Inv. area: 115,2 m<sup>2</sup>



Takplan  
Inv. area: 34,5 m<sup>2</sup>

# Fasad

