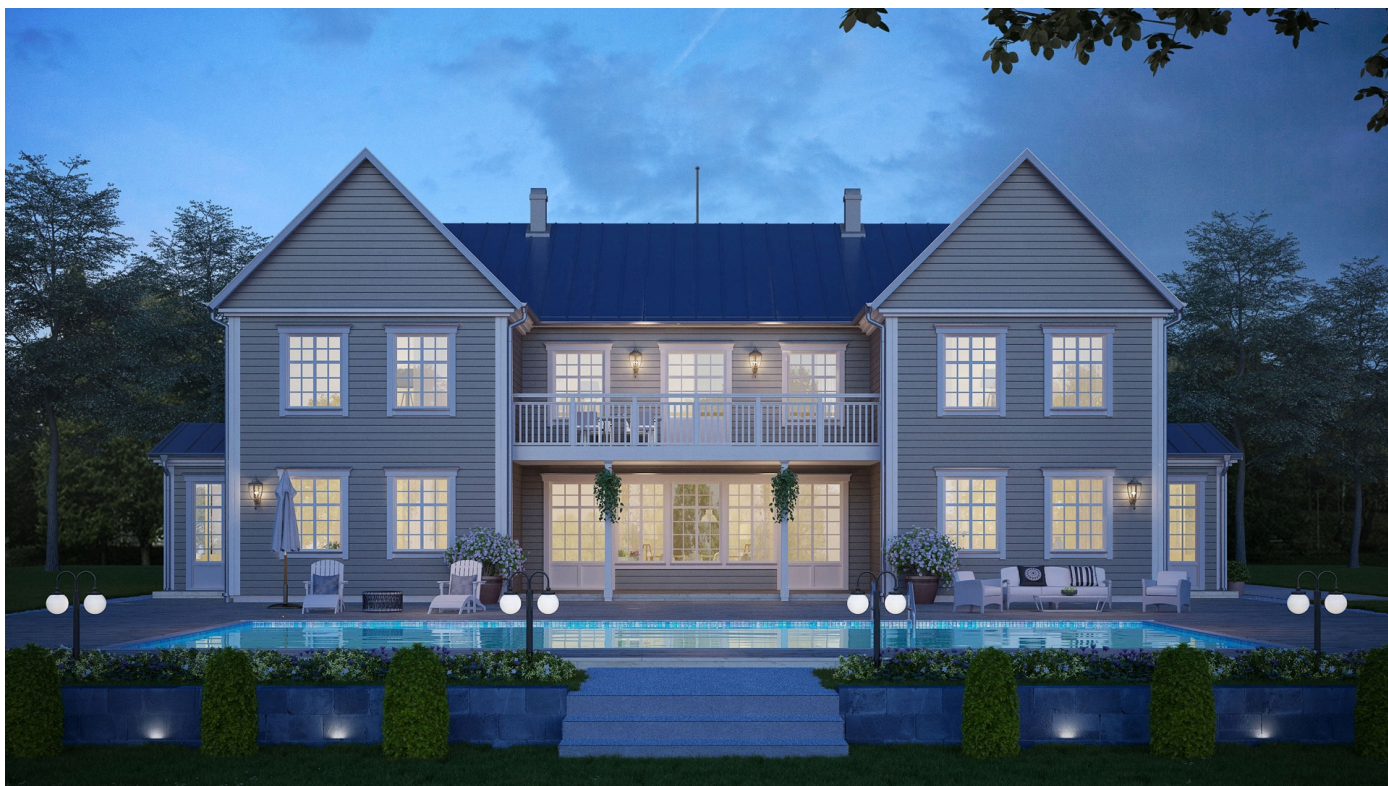


Svaneholm



Om huset

Svaneholm är inspirerad av barockstilen från 1600- och 1700-talen och av hur barocken nytolkades i början av 1900-talet. Fönstren med både poster och spröjs ger en stor del av stilen.

Herrgården är vårt största inspirationshus någonsin. Här ryms både familjens alla aktiviteter och ett rikt umgängesliv.

Den ståtliga hallen är husets hjärta. Till vänster det rymliga köket. Rakt fram sällskapsrummen med salong, matsal och bibliotek. Bottenplanet har även stora utrymmen för att underlätta i vardagen, med groventré skild från både klädvard och teknik och med ett stort mer avskilt arbetsrum. Bad-relaxavdelningen är rymlig och uppskattas nog lika mycket av gäster som av familjen själva.

Mittrummet på ovanplanet hade varit husets festsal under barocken men är idag nog snarast familjens vardags- och hobbyrum. Kring mittleden ligger föräldrarnas master suite med sovrum, dressing och bad samt 4 barnsovrum med WC/dusch.

Balkongen är extra rymlig och skyddar även uteplatsen under. Här njuter man av trädgården/parken och utsikten.

BOAREA	BYGGAREA	RUM *	PLAN	ENERGI**
499 KVM	322 KVM	10 ST	2 ST	13600 KWH/ÅR

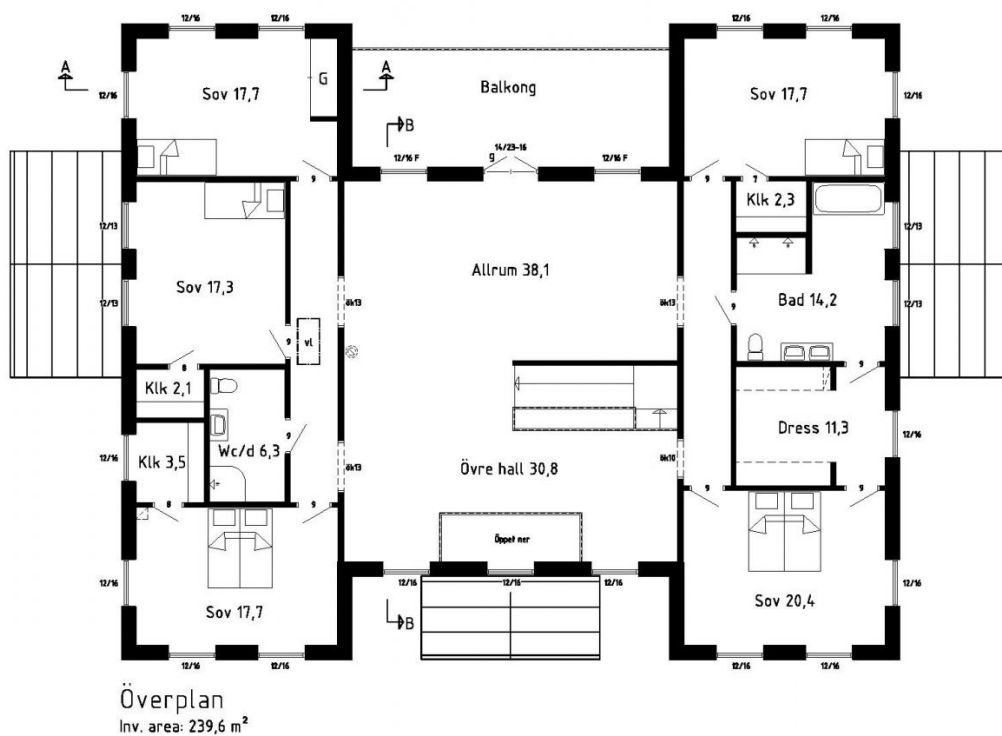
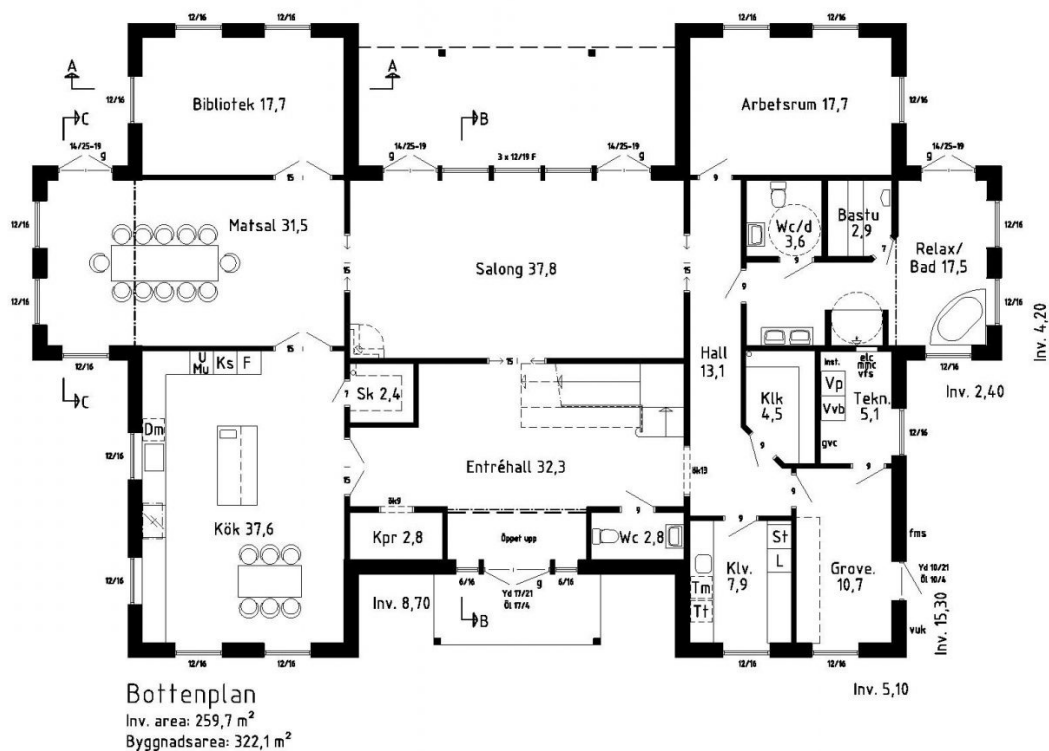
* Varav 6 sovrum

** Energievärde för Stockholm

Planlösningar

Nedanstående planlösningar är endast exempel. Alla våra hus är arkitektritade och anpassade efter era önskemål.

Kontakta oss så berättar vi mer.



Fasad



