

Rydsnäs



Om huset

Rydsnäs vinklar, många kupor, entréveranda, glasveranda, balkong, detaljer och kombination stående och liggande panel bidrar alla till charmen.

Innanför entréverandan finns den rymliga hallen med myshörna, men den är också praktisk med skjutdörrsgarderob, WC/dusch, förråd under trappan och närhet till groentrén med klädvärd.

Köket är rymligt och med matplatsen i kontakt men ändå som en egen del. Vardagsrummet är öppet mot matplatsen och har flera delar med olika karaktär. I glasverandan njuter man av trädgården och utsikten, i mitten finns den öppna spisen för mys och längst in sjunker man ner i sofforna och myser.

Trappan kommer upp mitt i allrummet. 3 rymliga sovrum dear på ett generöst familjebadrum. Den stora balkongen över glasverandan avrundar.

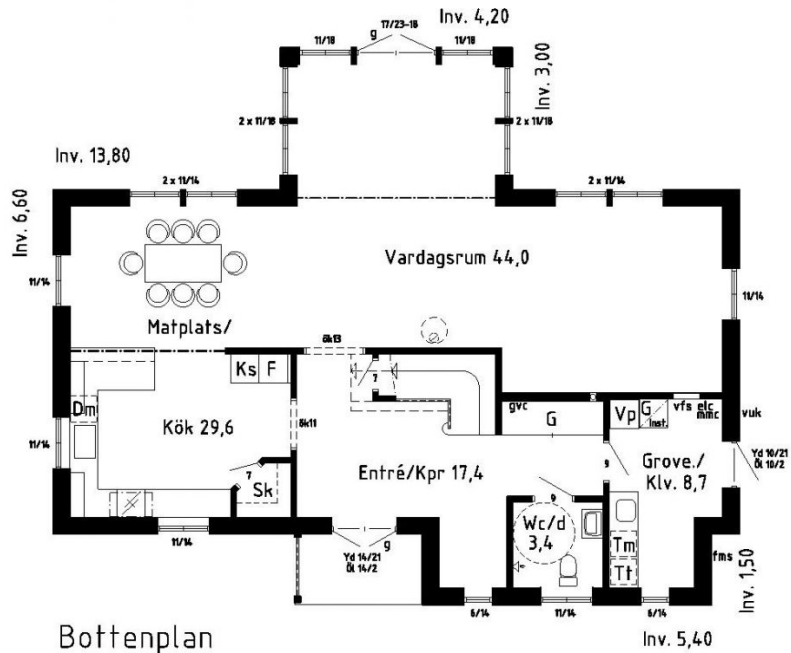
BOAREA	BYGGAREA	RUM *	PLAN	ENERGI**
211 KVM	133 KVM	6 ST	2 ST	6800 KWH/ÅR

* Varav 4 sovrum

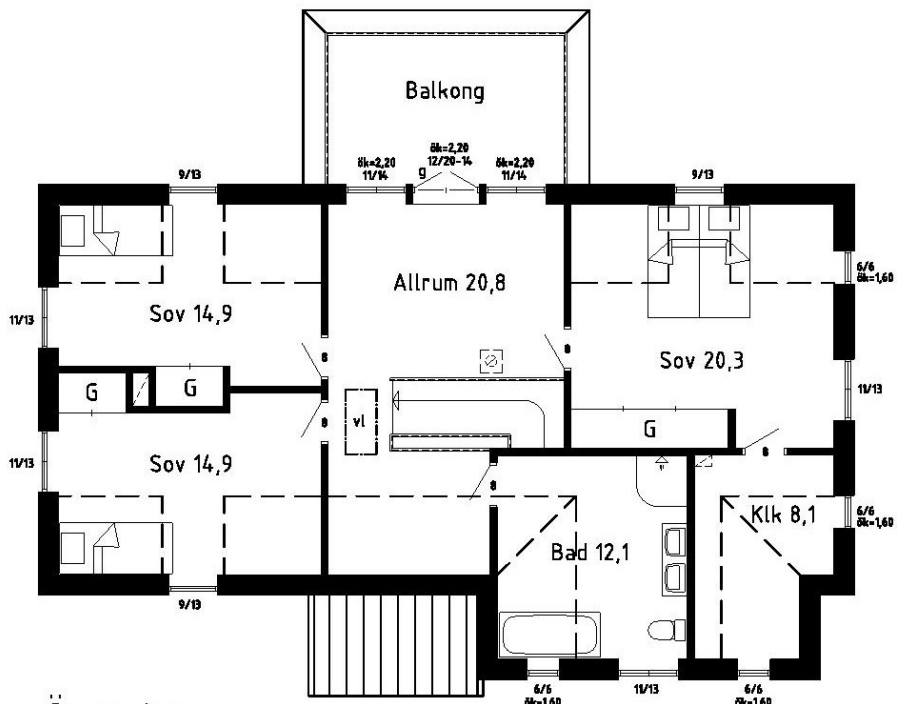
** Energievärde för Stockholm

Planlösningar

Nedanstående planlösningar är endast exempel. Alla våra hus är arkitektritade och anpassade efter era önskemål. Kontakta oss så berättar vi mer.



Bottenplan
 Inv. area: 111,8 m²
 Byggnadsarea: 133,5 m²



Överplan
 Inv. area: 99,2 m²

Fasad



