

Uddebo



Om huset

Uddebo är ett charmigt hus i klassisk stil. Entréverandan och glasverandan förgyller huset. På begränsad yta finns många rum och fina detaljer.

Entréhallen ligger i en utbyggnad och är skild från trapphallen. Kök- vardagsrum rymmer mycket på begränsad yta.

Glasverandautbyggnaden ger en härlig matplats. Det finns utgång till uteplatser och trädgården både från kök och från vardagsrum.

Bottenplanet rymmer även ett sovrum, WC/dusch och en klädvard.

Trappan kommer upp i allrummet som går genom hela huset med fönster både mot entrésidan och mot trädgården. Överplanet rymmer även 3 sovrum, Wc/dusch och dressing vid föräldrasovrummet

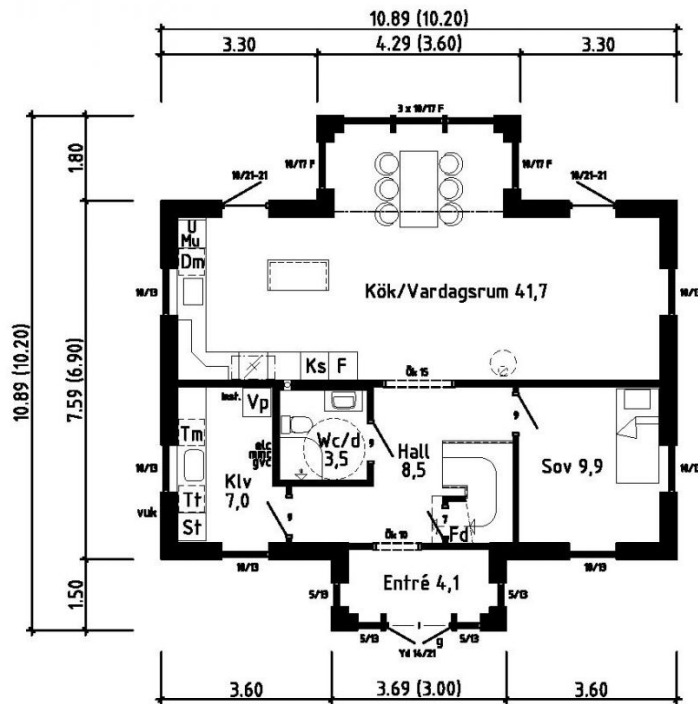
BOAREA	BYGGAREA	RUM *	PLAN	ENERGI**
151.8 KVM	93 KVM	6 ST	2 ST	5100 KWH/ÅR

* Varav 4 sovrum

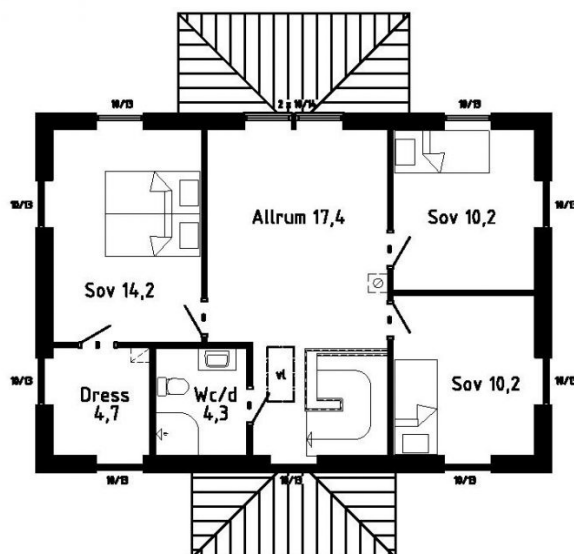
** Energievärde för Stockholm

Planlösningar

Nedanstående planlösningar är endast exempel. Alla våra hus är arkitektritade och anpassade efter era önskemål. Kontakta oss så berättar vi mer.



Bottenplan
Inv. area: 81,4 m²



Överplan
Inv. area: 70,4 m²

Fasad

