

# Eriksmåla



## Om huset

Eriksmåla är tänkt för en tomt där gata, sol och utsikt ligger åt samma håll. Vinkeln delar tomten i trädgård och entrégård.

Från entrén når man lätt kök-vardagsrum med ryggåstak för extra rymd. Stora fönster på gaveln tar in sol och utsikt. Skjutsdörren ger generös kontakt med uteplatsen i husets vinkel. Huset är delat i en barndel med 4 sovrum kring allrummet och med ett badrum.

Föräldrarnas sovrum har skjutsdörrsgarderob längs hela väggen och ligger invid WC/dusch.

Groventré leder ut på gaveln. Här är det lätt att ansluta garage eller carport efter önskemål.

BOAREA	BYGGAREA	RUM *	PLAN	ENERGI**
<b>170</b> KVM	<b>196</b> KVM	<b>7</b> ST	<b>1</b> ST	<b>6100</b> KWH/ÅR

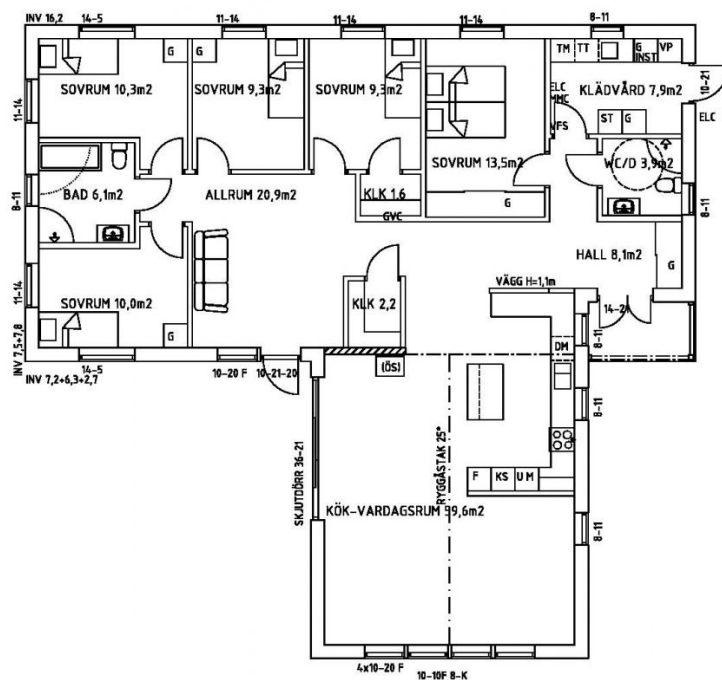
\* Varav 5 sovrum

\*\* Energievärde för Stockholm

# Planlösningar

Nedanstående planlösningar är endast exempel. Alla våra hus är arkitektritade och anpassade efter era önskemål.

Kontakta oss så berättar vi mer.



PLAN 169,6m<sup>2</sup> BOAREA, 195,8m<sup>2</sup> BYGGNADSAREA

Fasad



