

Dyvik



Om huset

Dagens tomter innebär ofta utmaningar. Fin utsikt som är skyddad på bottenplanet. Norrsluttning eller skugga. Dyvik tar vara på det bästa hos tomten. Kök-vardagsrum ligger på ovanplanet med stora fönster mot bästa utsikten. Uteplatsen ligger som en takterrass vid sidan och fångar därför in solen även om utsikten är mot norr och om marken är skuggad. På ovanplanet ligger master suite och arbetsrum. En gäst-WC gör föräldradelen ännu mer ostörd.

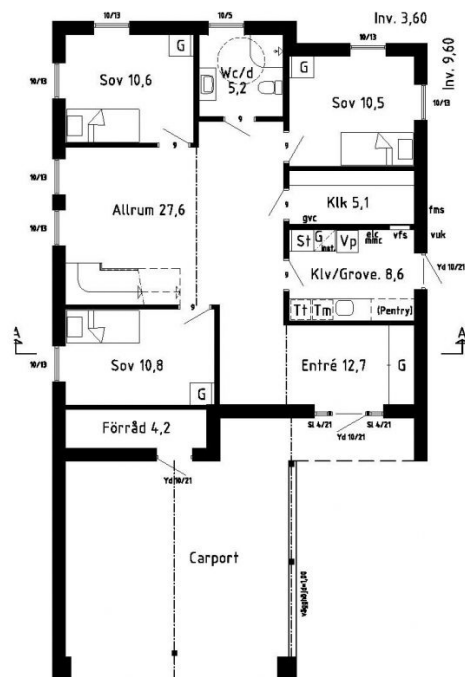
På bottenplanet ligger 3 barnsovrums kring ett allrum. Här finns även WC/dusch, klädkammare och klädvärd med groventré. Huvudentrén leder ut på framsidan där utkragande ovanplan skyddar och knyter ihop med dubbelcarporten.

| BOAREA | BYGGAREA | RUM * | PLAN |
|-------------------|-------------------|----------------|----------------|
| 197 KVM | 162 KVM | 6 ST | 2 ST |

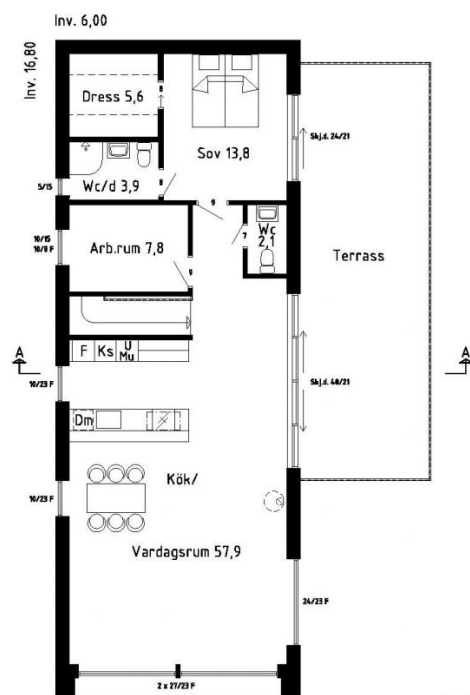
* Varav 4 sovrum

Planlösningar

Nedanstående planlösningar är endast exempel. Alla våra hus är arkitektridade och anpassade efter era önskemål. Kontakta oss så berättar vi mer.



Bottenplan
 Inv. area: 95,8 m²
 Förråd: 4,2 m²



Överplan
 Inv. area: 100,6 m²

Fasad

