

# Sparreholm



## Om huset

Sparreholm är en friare tolkning av herrgård, liksom nationalromantiken i början av nittonhundratalet inspirerades av barocken. Fönster är större och mer samlade för att ta in utsikten. Verandan välkomnar till den rymliga entréhallen. Kök, matrum, vardagsrum och bibliotek är egna avskilda rum men med parskjuddörrar så man kan öppna upp för kontakt. Vardagsrummet sticker ut med fönster åt 3 håll för glasverandakänsla. Vinterträdgården är välisolerad både mot det fria och mot övriga huset, så man kan välja svaltt för växter eller varmt för människor. Kläddvården är avdelad från groventrén. Arbetsrummet kan även användas som sovrum och ligger invid WC-dusch. Trappan kommer upp mitt i allrummet som går genom hela huset. Ovanplanet rymmer även 3 stora sovrum och ett generöst bad. Alla rum har utgång till balkonger i 3 väderstreck.

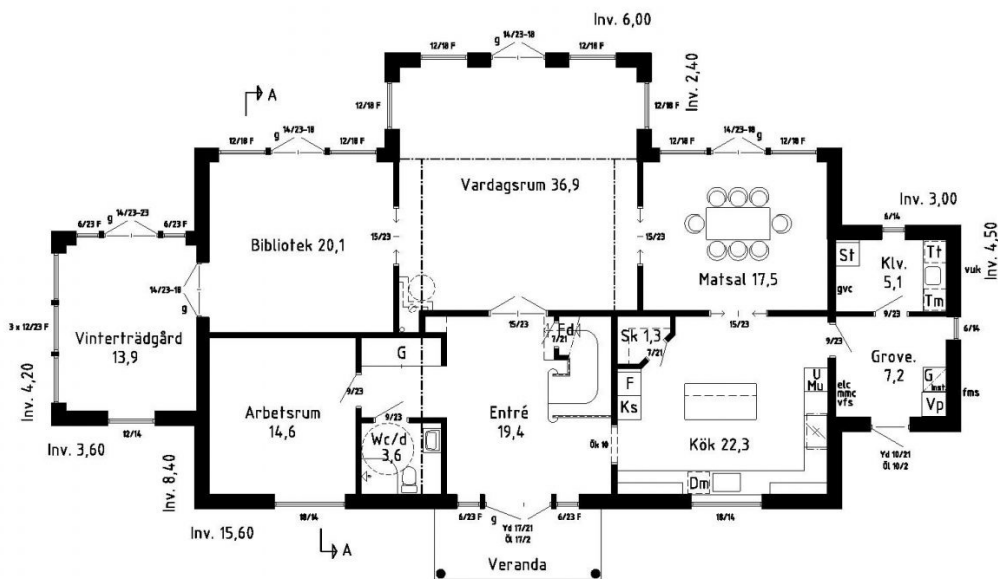
BOAREA	BYGGAREA	RUM *	PLAN	ENERGI**
<b>288</b> KVM	<b>205</b> KVM	<b>8</b> ST	<b>2</b> ST	<b>8200</b> KWH/ÅR

\* Varav 4 sovrum

\*\* Energievärde för Stockholm

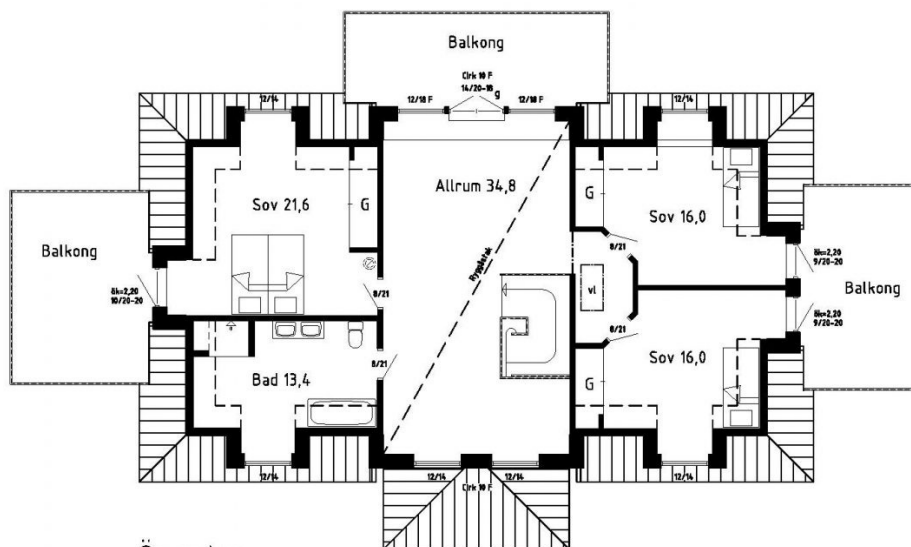
## Planlösningar

Nedanstående planlösningar är endast exempel. Alla våra hus är arkitektritade och anpassade efter era önskemål. Kontakta oss så berättar vi mer.



Bottenplan

Inv. area: 174,1 m<sup>2</sup>



Överplan

Inv. area: 113,8 m<sup>2</sup>

# Fasad



