

Frösvik



Om huset

Frösvik är ett rent kubistiskt hus där de sneda väggarna lättar upp det strikta.

Huset är planerat för 2 personer med generösa ytor som omsluter en gård. Bygger man in gården som ett växthus eller vinterträdgård förlängs utesäsongen.

Kök-matplats-vardagsrum upptar hela ena delen av huset, med generös takhöjd och fönster i alla väderstreck.

Master suite har rymligt sovrum, stor klädkammare och fint uppdelat bad. Utgång både till gården och ut på tomten. Gästrum, klädvård och arbetsrum kompletterar.

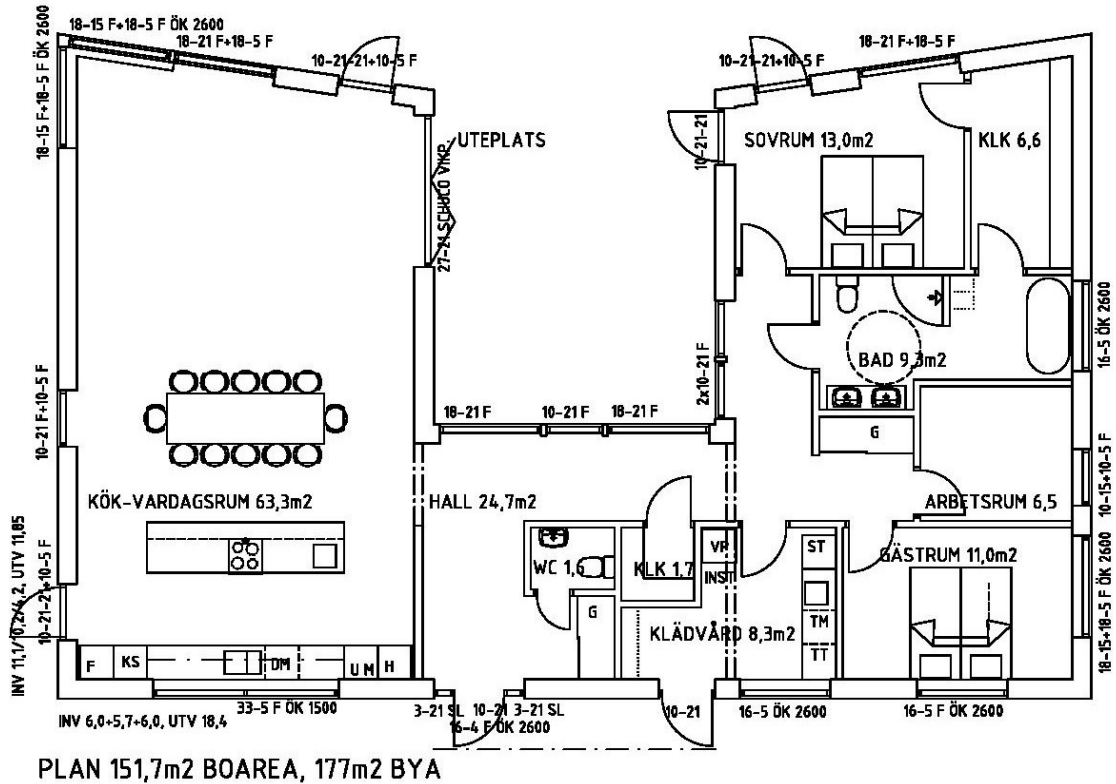
BOAREA	BYGGAREA	RUM *	PLAN	ENERGI**
152 KVM	177 KVM	4 ST	1 ST	7600 KWH/ÅR

* Varav 3 sovrum

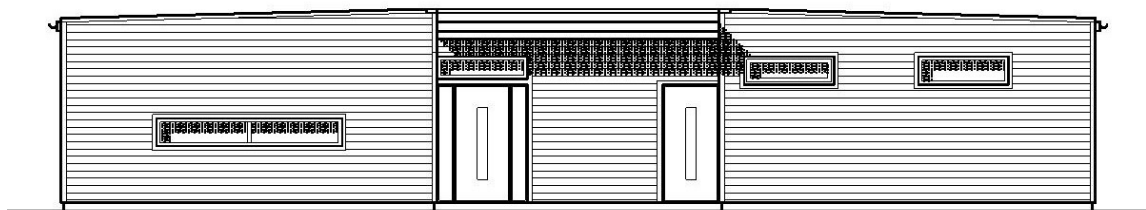
** Energievärde för Stockholm

Planlösningar

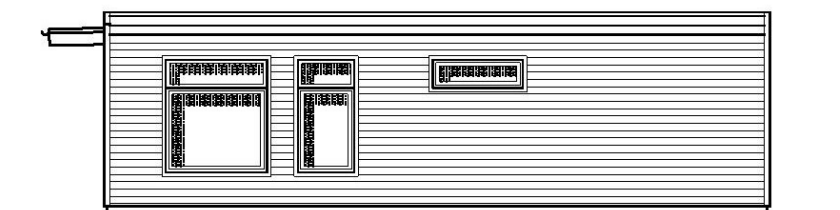
Nedanstående planlösningar är endast exempel. Alla våra hus är arkitektritade och anpassade efter era önskemål. Kontakta oss så berättar vi mer.



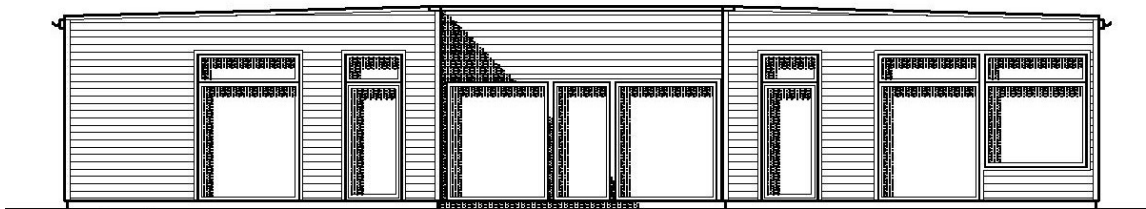
Fasad



ENTRÉFASAD



SIDOFASAD



TRÄDGÅRDSFASAD



SIDOFASAD