

ANITA JONSSON

Älvsjö



Om huset

Älvsjö är ett kubistiskt hus där träpanel kontrasterar mot puts. Den utskjutande ovanplanet skyddar ingången. Entrén leder vidare till hallen som är husets hjärta. Här möts kök och vardagsrum över hörn. Här finns även trappan upp och parfönsterdörren till uteplatsen. Garaget ligger sammanbyggt med huset och har ingång till klädvården.

På ovanplanet kommer trappan upp i ett av husets hörn. Allrummet vidgas till ett galleri genom hela huset, med fönster i alla fyra väderstreck och med utgång till den stora takterrassen. Ovanplanet rymmer även 4 sovrum och ett familjebadrum.

BOAREA	BYGGAREA	RUM *	PLAN	ENERGI**
181 KVM	146 KVM	6 ST	2 ST	6000 KWH/ÅR

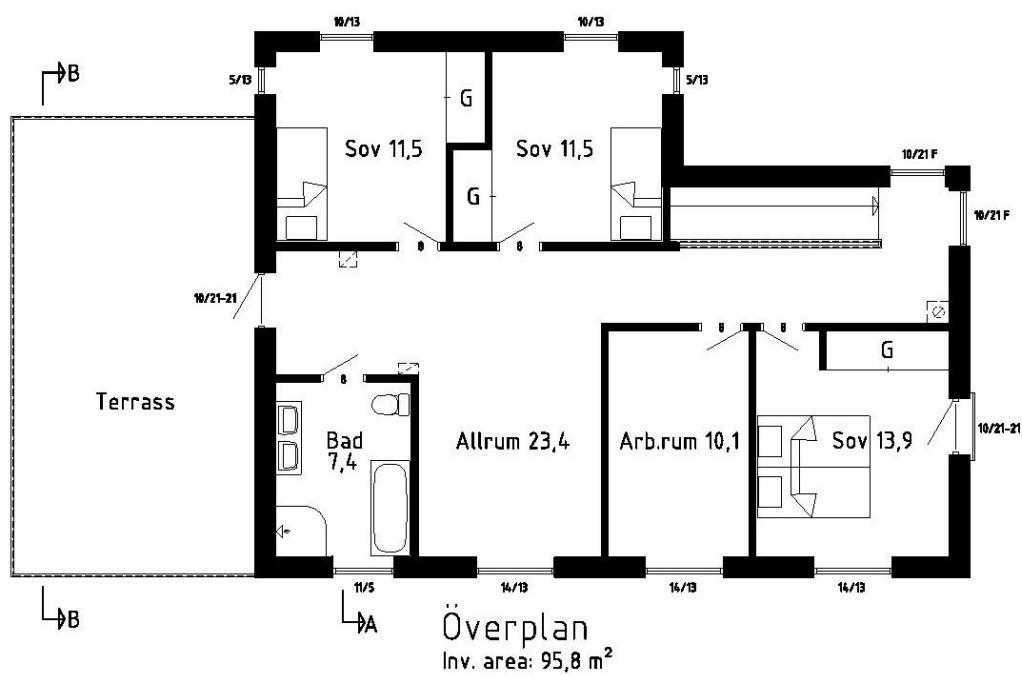
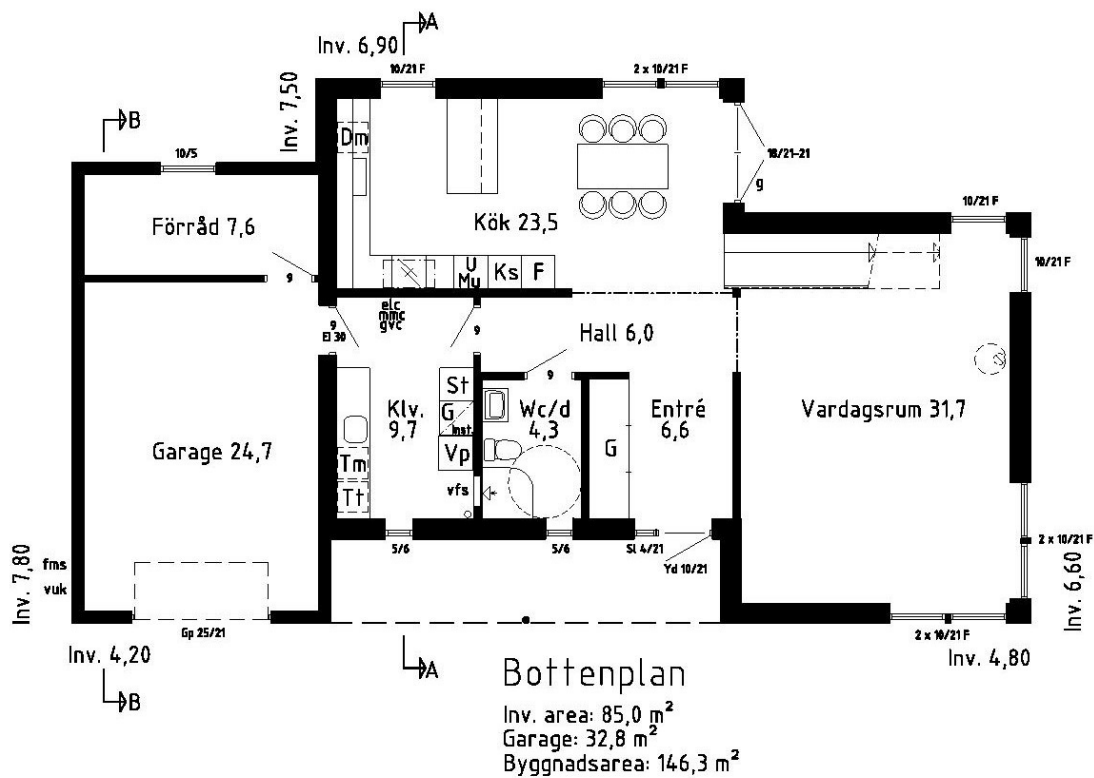
* Varav 4 sovrum

** Energievärde för Stockholm

Planlösningar

Nedanstående planlösningar är endast exempel. Alla våra hus är arkitektritade och anpassade efter era önskemål.

Kontakta oss så berättar vi mer.



Fasad

