

New London



Om huset

I den klassiska amerikanska stilen med generösa verandor på båda sidor av huset, som både ger skyddade uteplatser i olika väderstreck och entrétak. Den liggande panelen, småspröjsade fönster och speciella detaljer är viktiga i New England-stilen. Sällskapsutrymmena på bottenplanet är öppna, men vinklar och förskjutningar gör att det är lätt att hitta en ostörd hörna. Bottenplanet rymmer även ett gästrum och ett generöst kök. Överplanet är lika stort som bottenplanet. Här finns generösa sovrum, alla med egen dressing eller klädkammare. Trappan delar allrummet i tv-rum och datorplats. Ovanplanet avrundas med ett generöst badrum.

BOAREA	BYGGAREA	RUM *	PLAN	ENERGI**
243.8 KVM	214.3 KVM	6 ST	2 ST	6400 KWH/ÅR

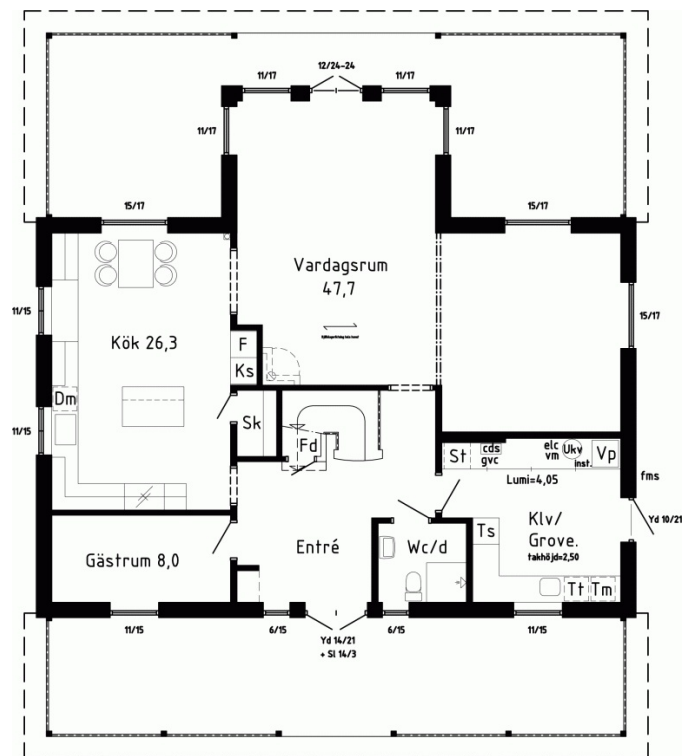
* Varav 4 sovrum

** Energievärde för Stockholm

Planlösningar

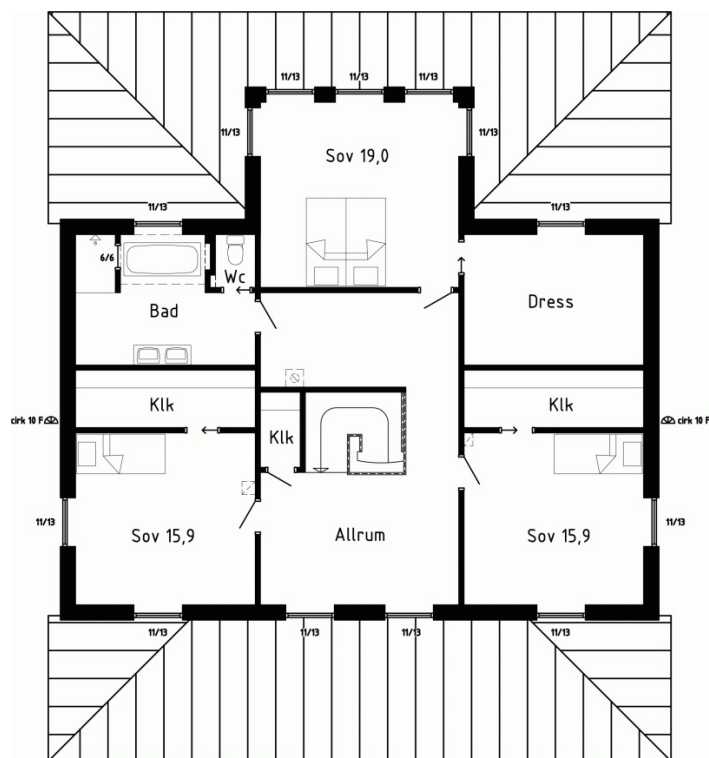
Nedanstående planlösningar är endast exempel. Alla våra hus är arkitektridade och anpassade efter era önskemål.

Kontakta oss så berättar vi mer.



Bottenplan

Inv. area: 121,9 m²



Överplan

Inv. area: 121,9 m²

Fasad



