

THORSTEN LYNGÖ

Hartford



Om huset

Husets planlösning utgår från vårt kubistiska hus C 180:6 med sin fina uppdelning i barndel, föräldradel och gemensam del. Husets utsida är däremot helt förändrad med tak, fönster, panel och detaljer i New England-stil.

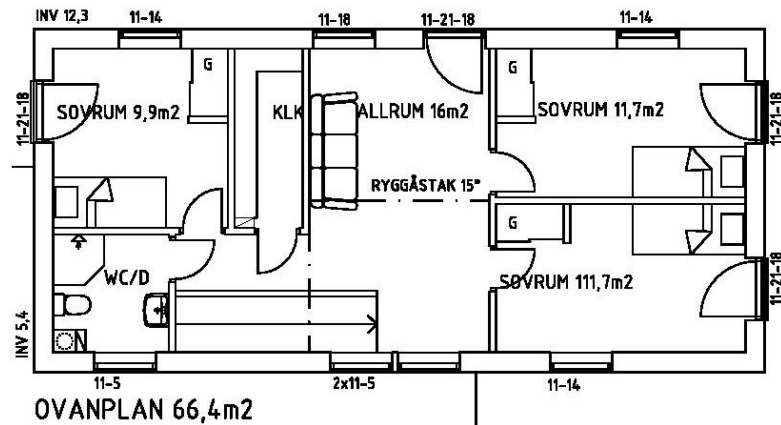
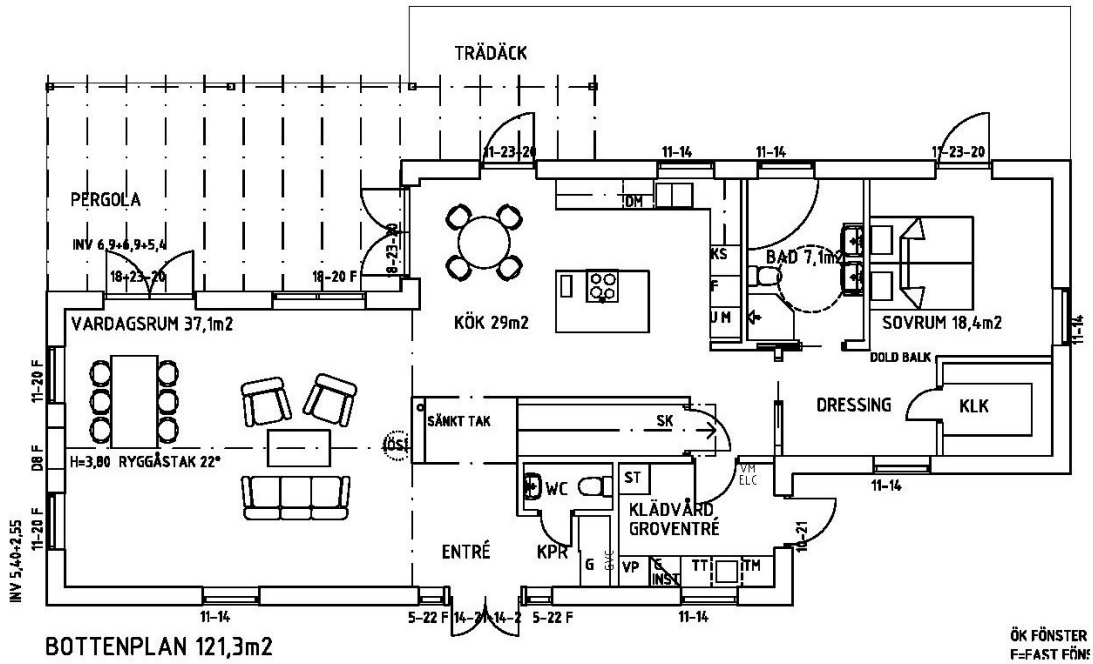
BOAREA	BYGGAREA	RUM *	PLAN	ENERGI**
187.7 KVM	140.7 KVM	6 ST	2 ST	6900 KWH/ÅR

* Varav 4 sovrum

** Energievärde för Stockholm

Planlösningar

Nedanstående planlösningar är endast exempel. Alla våra hus är arkitektritade och anpassade efter era önskemål. Kontakta oss så berättar vi mer.



Fasad



ENTRÉFASAD MOT ÖSTER



FASAD MOT NORR



FASAD MOT VÄSTER



FASAD MOT SÖDER, VÄSTANVÄGEN