

# Hjortsjö



## Om huset

Många förknippar det kvadratiske huset under pyramidtak med funkisen. Men långt tidigare byggdes fyrkappor, och uppskattades redan då för sin symmetri och klara geometriska form. Det här huset har charmiga fönster och liggande panel som i villor från 1900-talets början. Stilen kompletteras med entréveranda, balkong och kryssräcken kring uteplatsen.

Trappan är husets centrum. Från entréhallen och övre hallen nås alla husets rum. Trappan börjar i vardagsrummet långt från stöket vid entrédörren. Kökslösningen är halvöppen. Matplatsen har öppen kontakt med både köket och vardagsrummet, medan väggar avskiljer vardagsrummet från köksstöket. Skafferiet ger extra förvaring och rymmer en frysbox med jaktlyckan.

Upppe är allrummet i ett eget rum. Då är det möjligt att öka volymen utan att störa andra. Föräldrasovrummet är en lyxig master suite med dressing, eget bad och balkong.

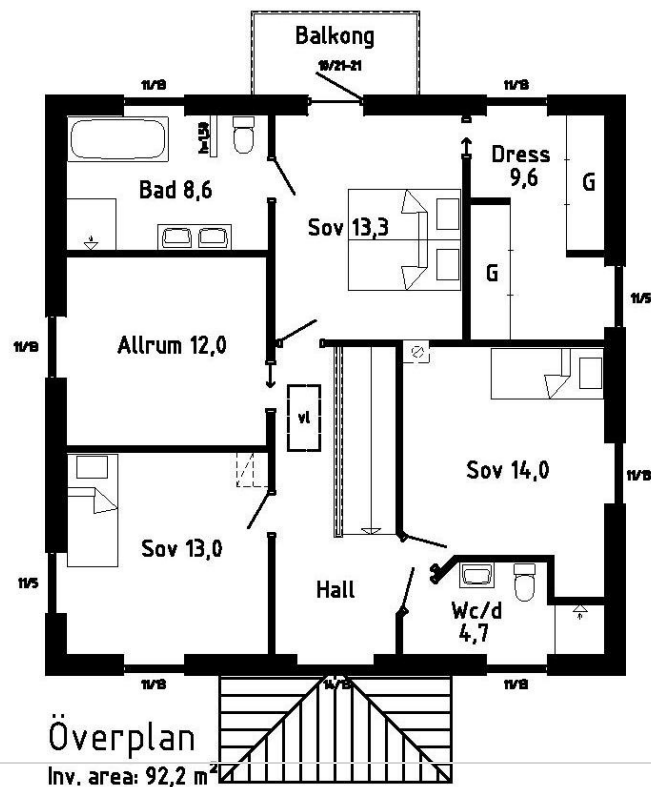
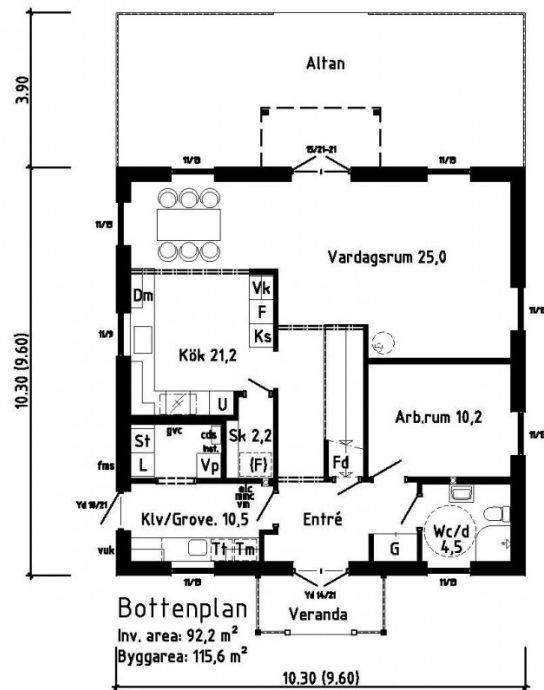
BOAREA	BYGGAREA	RUM *	PLAN	ENERGI**
<b>184.4</b> KVM	<b>115.6</b> KVM	<b>6</b> ST	<b>2</b> ST	<b>5200</b> KWH/ÅR

\* Varav 4 sovrum

\*\* Energievärde för Stockholm

## Planlösningar

Nedanstående planlösningar är endast exempel. Alla våra hus är arkitektridade och anpassade efter era önskemål. Kontakta oss så berättar vi mer.



Fasad

