

# Ekeby



## Om huset

Härliga uteplatser och charmigt traditionell stil.

Entréverandan är extra stor och lätt att möblera. Groventrén har ett skyddande tak. Verandan på gaveln är 18 m<sup>2</sup> stor. På baksidan finns 2 skyddade uteplatser med utgångar från vardagsrummet. Men favorituteplatsen blir säkert balkongen, 34 m<sup>2</sup> stor, solig och med bästa utsikten. Genom att den delvis ligger över vardagsrummet och delvis under tak behåller huset sin charm med utbyggnader, vinklar och vrår.

Husets bottenvåning har hela 2,7m i takhöjd. Entréhallen är generös och trappan flyttad mot mitten på huset för att undvika entréstök. Kök och vardagsrum har båda fönster åt 3 håll och bildar en öppen enhet genom den stora öppningen. Biblioteket är bottenvåningens lugna rum, för arbete eller lugn avkoppling.

På ovanvåningen möter allrummet med ryggåstak. Barnsovrummen delar på WC/dusch medan föräldrasovrummet har eget badrum och dressing.

BOAREA	BYGGAREA	RUM *	PLAN	ENERGI**
<b>192.7</b> KVM	<b>167.9</b> KVM	<b>6</b> ST	<b>2</b> ST	<b>6900</b> KWH/ÅR

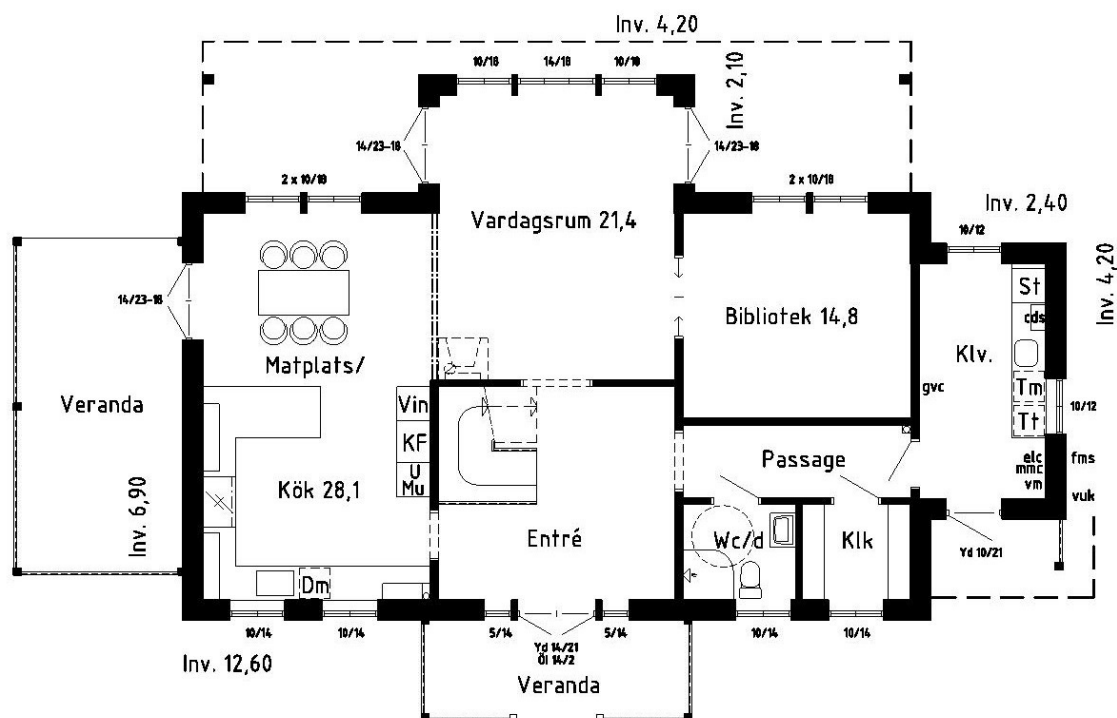
\* Varav 4 sovrum

\*\* Energievärde för Stockholm

## Planlösningar

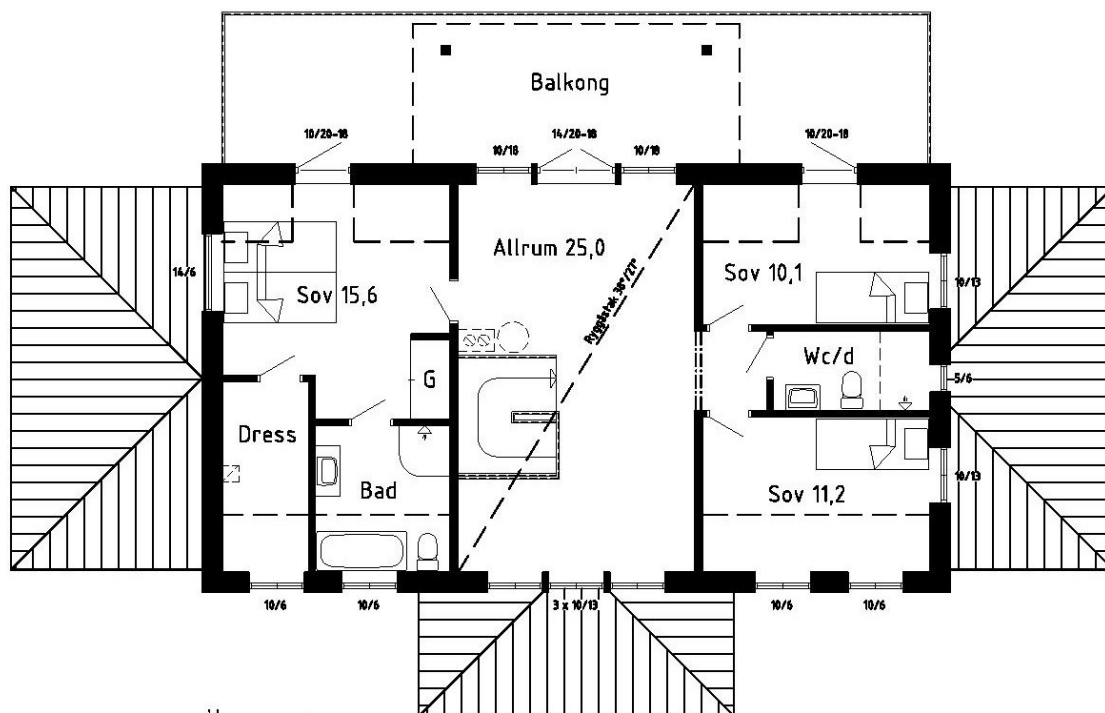
Nedanstående planlösningar är endast exempel. Alla våra hus är arkitektritade och anpassade efter era önskemål.

Kontakta oss så berättar vi mer.



### Bottenplan

Inv. area: 105,8 m<sup>2</sup>



### Överplan

Inv. area: 86,9 m<sup>2</sup>

# Fasad



