

THORSTEN LYNGÖ

# Lunnarp



## Om huset

Soliga sidan fram. Ett hus i skandinavisk modern stil för tomter med gatan i söder. Entrén är takskyddad. Från hallen kommer man till köket och husets hjärta med trappan upp. Kök-varldagsrum går i vinkel för många bra sätt att möblera. Genom vinkeln får huset en uteplats med tak i soligaste läget. Skall det rymliga sovrummet nere vara föräldrasovrum eller passar det bättre på ovanplanet? Groventrén är skyddad av ett tak i anslutning till garaget. På ovanplanet ligger tre sovrum kring allrummet. Badrummet är ovanligt rymligt och har avskild toalettdel.

BOAREA	BYGGAREA	RUM *	PLAN	ENERGI**
<b>172.6</b> KVM	<b>166</b> KVM	<b>6</b> ST	<b>2</b> ST	<b>5700</b> KWH/ÅR

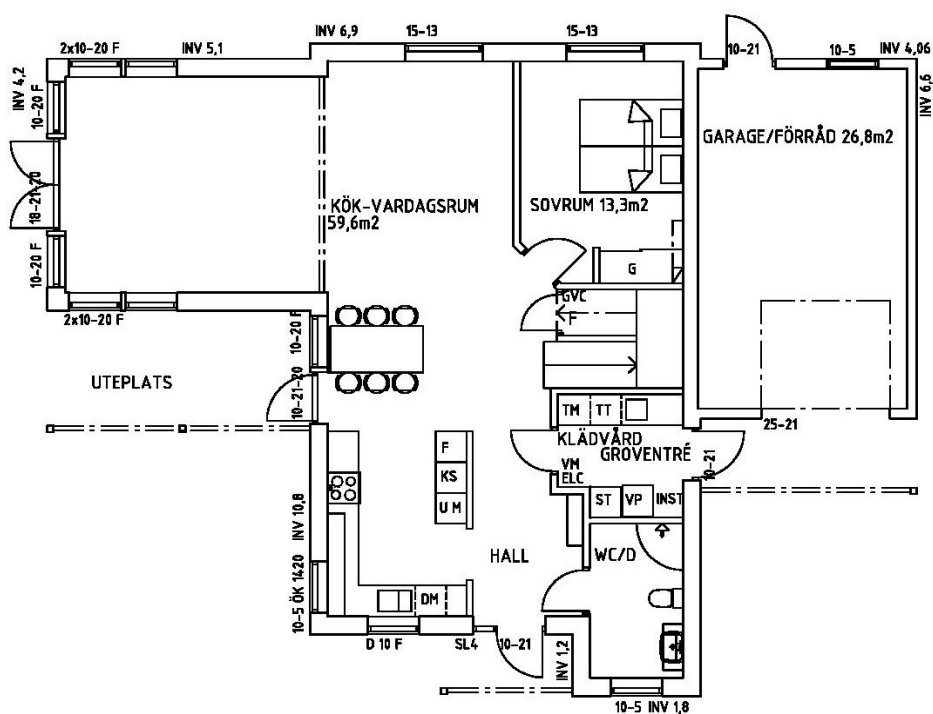
\* Varav 4 sovrum

\*\* Energievärde för Stockholm

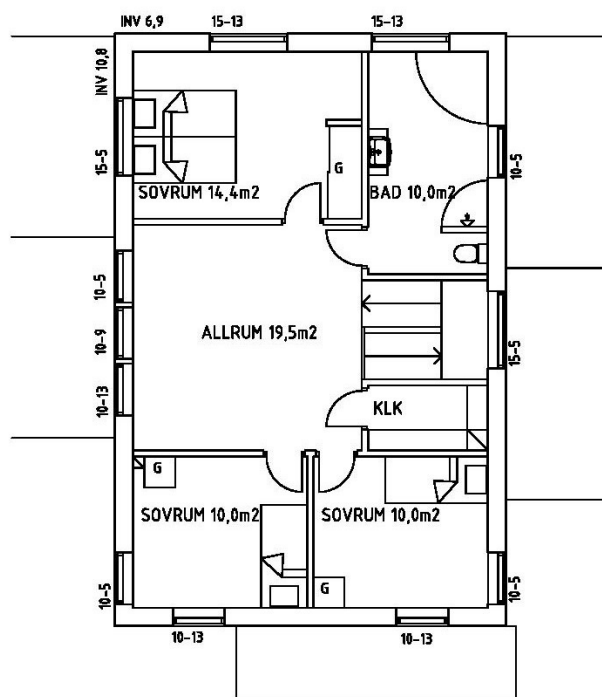
## Planlösningar

Nedanstående planlösningar är endast exempel. Alla våra hus är arkitektritade och anpassade efter era önskemål.

Kontakta oss så berättar vi mer.



**BOTTENPLAN 98,1m<sup>2</sup> BOAREA, 26,8m<sup>2</sup> BIAREA, 166m<sup>2</sup> BYGGNADSAREA**



**OVANPLAN 74,5m<sup>2</sup> BOAREA**

# Fasad



