

Brantevik



Om huset

Huset är planerat för en tomt där sol och gata ligger på samma sida. Genom att lägga entrén snett så skiljs den från den soliga uteplatsen. Blandningen av rakt och snett ger huset karaktär.

Från entrén når man trappan upp och köket. Vardagsrummet i snedvinkel har ryggåstak och skyddar kvällsuteplatsen från insyn. Skjutdörren och fem fönsterdörrar ger fin kontakt med tomt. Badrelaxavdelningen med bastu ger härlig avkoppling. Väljer föräldrarna det stora sovrummet nere eller uppe? Groventrén har dörr både ut och till garaget. Invid ligger klädvärd och klädkammare.

På ovanplanet finns 3 sovrum kring allrummet. Dubbla WC/dusch förenklar på morgonen.

Fasaden är i puts med partier med liggande panel. Taken på de lägre delarna gör att huset känns lägre och att huset kan räknas som 1 ½-planshus.

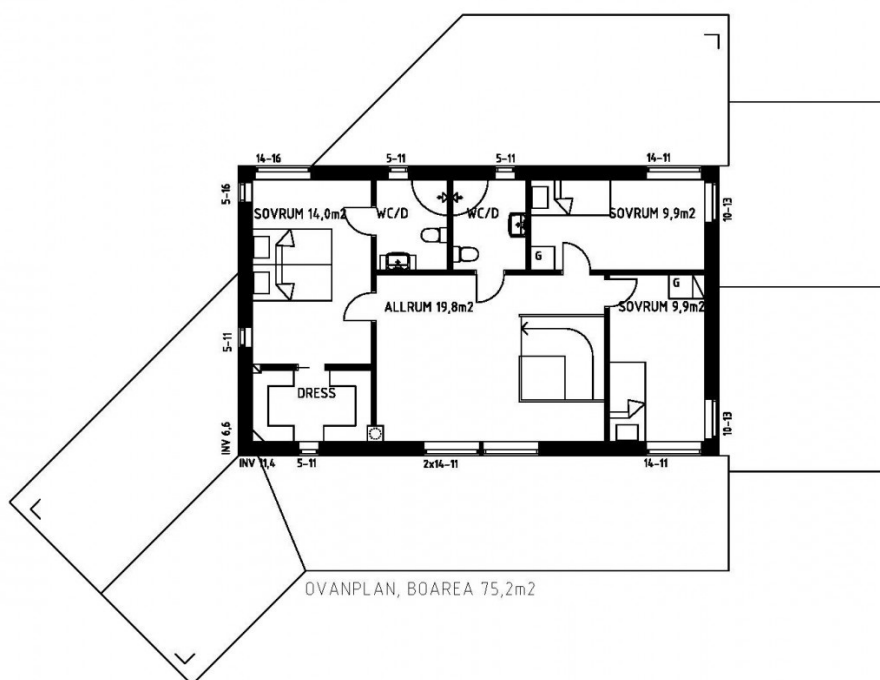
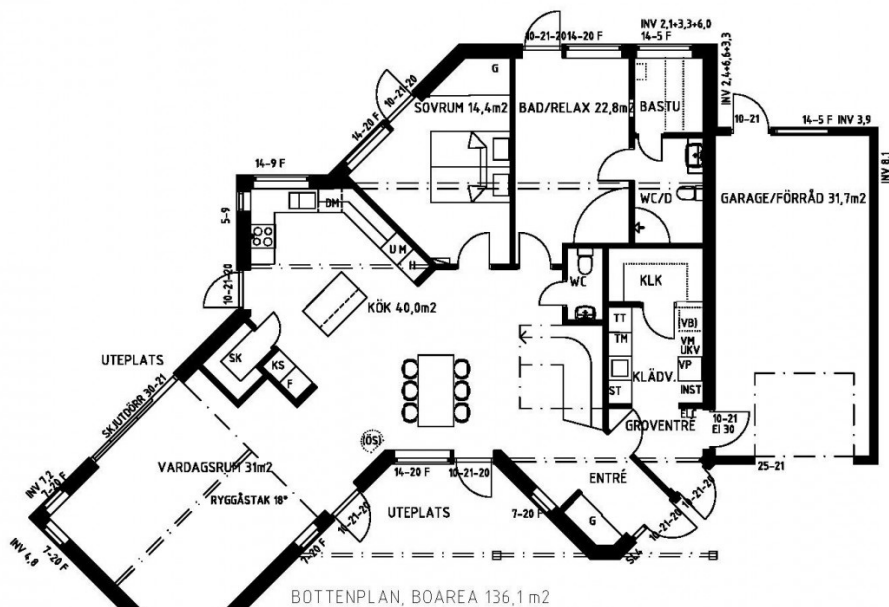
BOAREA	BYGGAREA	RUM *	PLAN	ENERGI**
211.3 KVM	205.4 KVM	6 ST	2 ST	7100 KWH/ÅR

* Varav 4 sovrum

** Energievärde för Stockholm

Planlösningar

Nedanstående planlösningar är endast exempel. Alla våra hus är arkitektritade och anpassade efter era önskemål. Kontakta oss så berättar vi mer.



Fasad



