

ANITA JONSSON

# Lidingö



## Om huset

Ett modernt hus där ett strikt, kvadratisk hus kombineras med en lekfull fönsterplacering och förskjutet tak. Trots att huset inte är så stort rymmer det mycket, 4 sovrum förutom kök, vardagsrum och allrum. Badrummet är verkligen ett rum, större än tre av sovrummen och med fönster åt två håll. Genom att hålla igen på rumsytorna kan vardagsrummet vara öppet upp med dubbel takhöjd. Utbyggnaden med matplats och takterrass är ett fint tillskott.

BOAREA	BYGGAREA	RUM *	PLAN	ENERGI**
<b>139.7</b> KVM	<b>94.8</b> KVM	<b>6</b> ST	<b>2</b> ST	<b>5000</b> KWH/ÅR

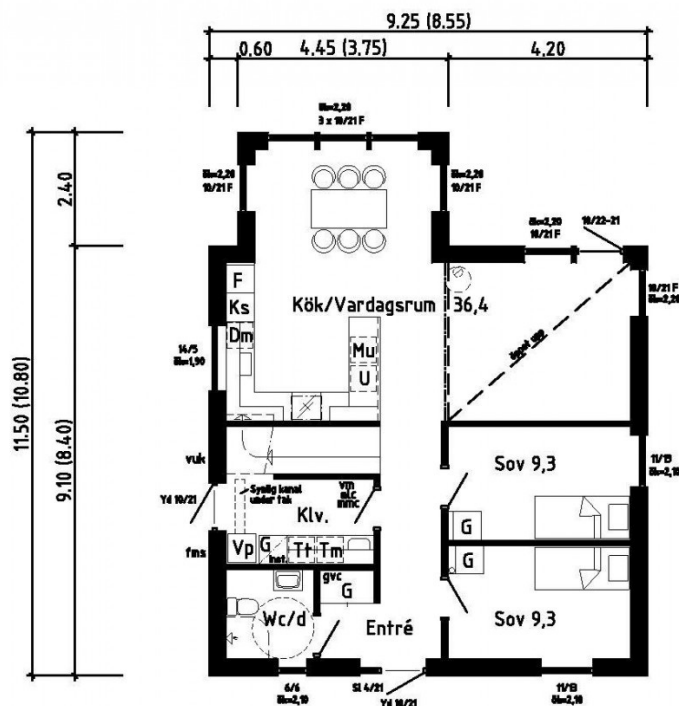
\* Varav 4 sovrum

\*\* Energievärde för Stockholm

## Planlösningar

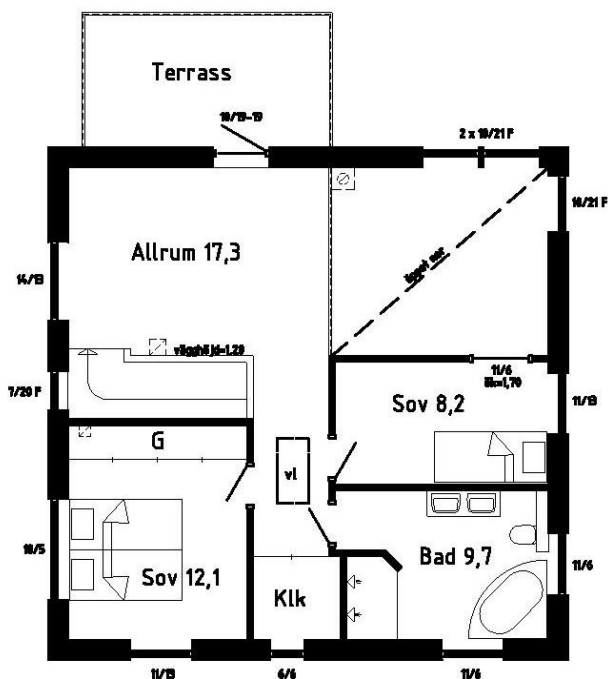
Nedanstående planlösningar är endast exempel. Alla våra hus är arkitektritade och anpassade efter era önskemål.

Kontakta oss så berättar vi mer.



### Bottenplan

Inv. area: 80,8 m<sup>2</sup>  
Byggyta: 94,8 m<sup>2</sup>



### Överplan

Inv. area: 58,9 m<sup>2</sup>

# Fasad

