

Vaxholm



Om huset

För många tomter med attraktiv utsikt och natur är det en utmaning att hitta rätt hus. Det här huset är stort och rymmer alla önskemål för en stor familj. Genom att huset inte är så djupt och har uteplatser som balkong och takterrass uppe på huset är det samtidigt lättplacerat även på en riktigt brant tomt. Nästan alla rum ligger mot dalen och fönstren mot berget är en bonus. Alla rum har generös takhöjd, med 2,70m i sluttningsplanet och sluttande innertak med upp till 3,75m höjd på överplanet. Här snålas det inte med utrymmena. En generös entré möter familjen och besökare. I sluttningsplanet finns barnens avdelning med tre sovrum och allrum. WC/dusch har dubbeldusch och utgång till en solig uteplats. En stor bekväm trappa leder upp till överplanet. Här finns det stora öppna kök-vardagsrummet, med utgång till balkong, takterrass och mot berget. Arbetsrummet har parkjuddörrar för att välja avskildhet eller kontakt. Här finns även en generös master suite. Med krävande arbeten och många fritidsaktiviteter tycker familjen det är skönt med ett hus utan skötselkrävande krusiduller.

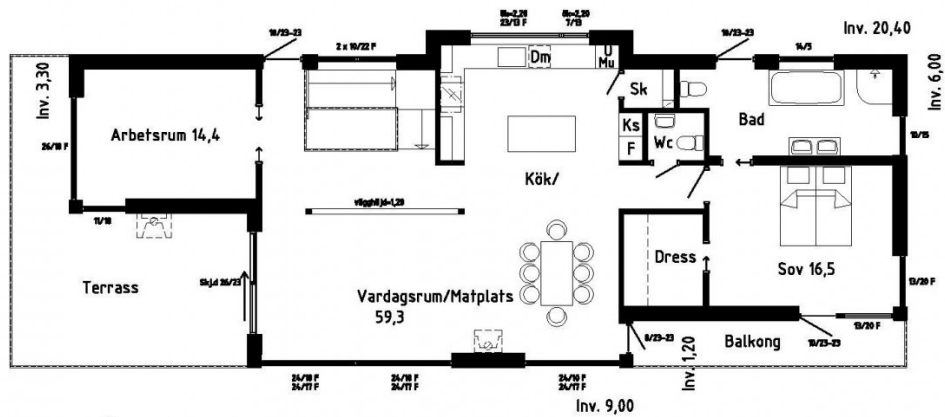
BOAREA	BYGGAREA	RUM *	PLAN	ENERGI**
267.9 KVM	181.7 KVM	7 ST	2 ST	7900 KWH/ÅR

* Varav 5 sovrum

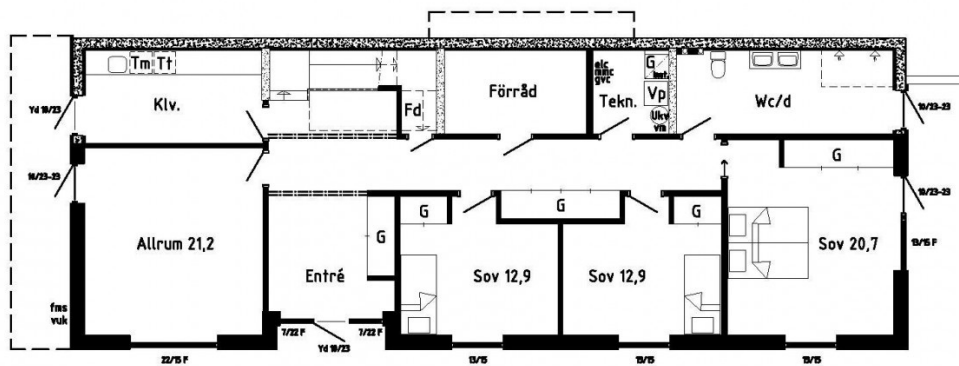
** Energievärde för Stockholm

Planlösningar

Nedanstående planlösningar är endast exempel. Alla våra hus är arkitektritade och anpassade efter era önskemål. Kontakta oss så berättar vi mer.



Överplan
Inv. area: 123,8 m²



Entréplan
Inv. area: 144,1 m²

Fasad

