

Ingarö



Om huset

Ett lågt modernt kubistiskt hus, där de många hörnen ger skyddade uteplatser och utsikt. Under det skyddande taket ryms även carport för två bilar, entré och uteplats. Från entrén når vi vardagsrummet med köket. Vinklingen av det öppna rummet ger en uppdelning i vardagsrum, matplats och köksarbetsplats. Vid vardagsrummet ligger föräldrasovrummet med WC/dusch och klädkammare. Direkt vid entrén ligger barndelen med 2 sovrum, allrum och bad. Groventrén/klädvården leder från entrén ut till carporten. Med ingång från carporten finns varmförrådet. Om familjen så vill kan den ytan istället användas till att utöka bostaden.

| BOAREA | BYGGAREA | RUM * | PLAN | ENERGI** |
|---------------------|-------------------|----------------|----------------|-----------------------|
| 159.6 KVM | 235 KVM | 5 ST | 1 ST | 6000 KWH/ÅR |

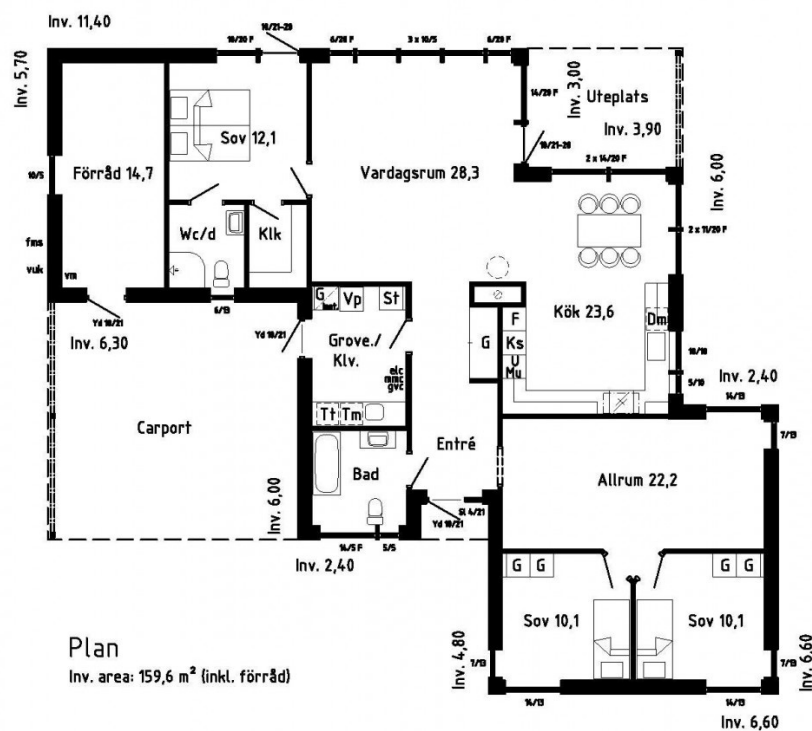
* Varav 3 sovrum

** Energievärde för Stockholm

Planlösningar

Nedanstående planlösningar är endast exempel. Alla våra hus är arkitektritade och anpassade efter era önskemål.

Kontakta oss så berättar vi mer.



Fasad

