

Varby



Om huset

När ett snett hus är det enda raka. Tomten låg bra till och med fin utsikt, men var sned och sluttande. Huset är därför sneddat på en del så den följer den byggbara delen av tomtens sluttning. Entrén ligger i sluttningsplan, som även är barnens del, med 3 sovrum och allrum. Mot berget finns förvaringsutrymmen och klädvärd. Badet är liksom föräldrarnas bad ovanligt stort med både badkar, dusch och dubbeltvättställ och här finns dessutom bastu. På överplanet möter kök och vardagsrum med stora fönster och dubbelskjutdörr ut till terrassen. Här finns även master suite och ett arbetsrum. Högst uppe ligger den stora takterrassen med allra bästa utsikten. När vädret inte är det bästa njuter man istället i penthouse, husets lilla stuga på taket.

BOAREA	BYGGAREA	RUM *	PLAN	ENERGI**
292.5 KVM	191.2 KVM	8 ST	2 ST	7800 KWH/ÅR

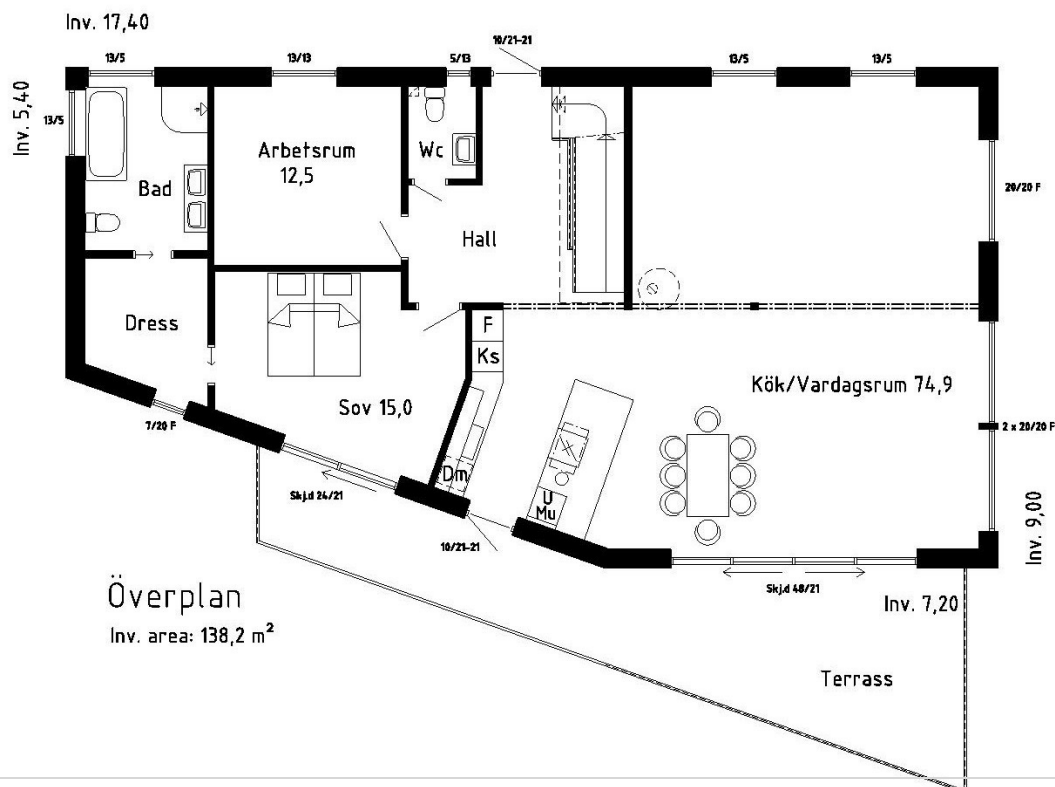
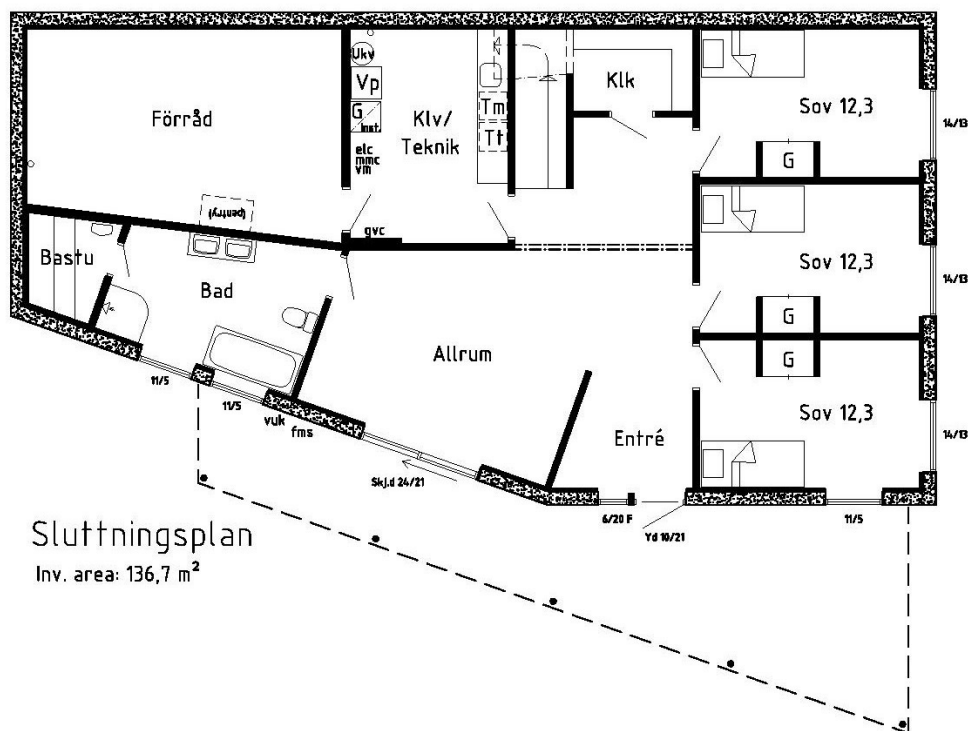
* Varav 5 sovrum

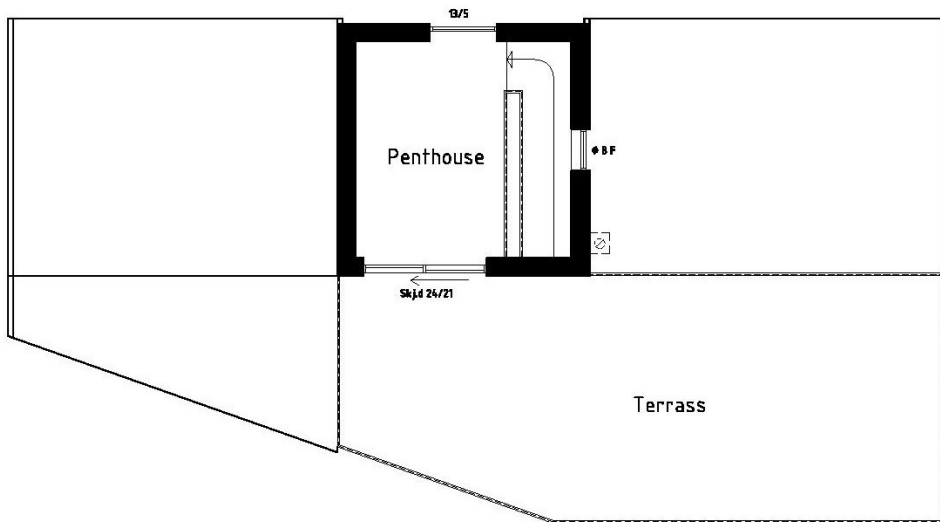
** Energievärde för Stockholm

Planlösningar

Nedanstående planlösningar är endast exempel. Alla våra hus är arkitektritade och anpassade efter era önskemål.

Kontakta oss så berättar vi mer.





Takplan
Inv. area: 17,6 m²

Fasad

