

Länna



Om huset

Länna, för den lilla familjen som vill ha ett spännande och ovanligt hus i modern stil. Kök, matrum och vardagsrum är husets huvudrum, med högre rumshöjd och extra högt sittande fönster. Dubbla parfönsterdörrar ger god kontakt med uteplatsen. Stort takutsprång skyddar mot regn och gassande sol. På andra sidan entrén ligger två sovrum, badrum och klädvård. Fritidshus 67 är ett fritidshus med samma idé.

BOAREA	BYGGAREA	RUM *	PLAN	ENERGI**
84.6 KVM	98.8 KVM	3 ST	1 ST	3500 KWH/ÅR

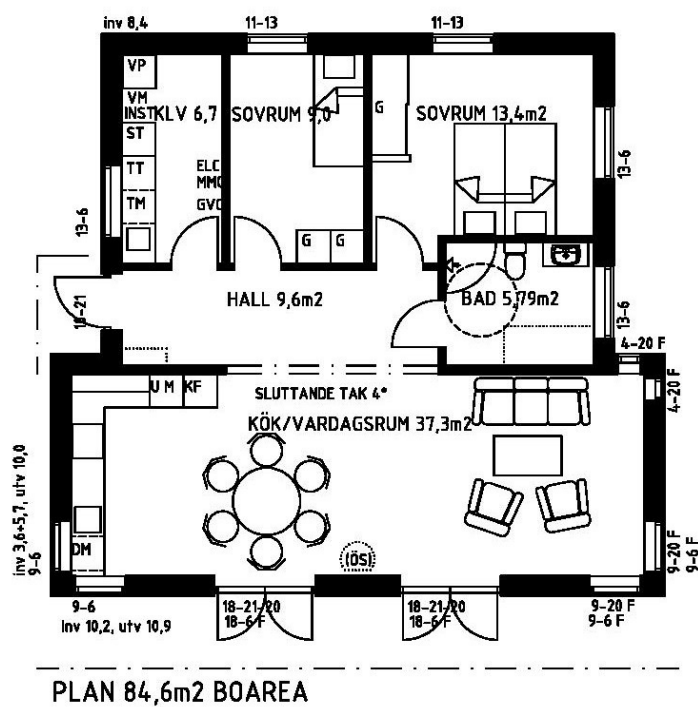
* Varav 2 sovrum

** Energievärde för Stockholm

Planlösningar

Nedanstående planlösningar är endast exempel. Alla våra hus är arkitektritade och anpassade efter era önskemål.

Kontakta oss så berättar vi mer.



Fasad

