

# Laholm



## Om huset

Ett rymligt hus för den stora familjen. Vinklarna och skärmtaken skyddar entrén och uteplatsen och gör huset ännu trevligare. På bottenvåningen är huvudrummet kök-vardagsrum i vinkel. Här finns plats för både en braskamin i vardagsrummet och för en vedspis i köket. På ovanplanet finns ett stort allrum. Huset har hela 6 sovrum. På bottenplanet finns 2 sovrum med WC/dusch. Är det två arbetsrum eller sovrum för de äldre barnen som bor hemma ibland? Ovanplanet har 4 stora sovrum. Varje sovrum har sin egen walk in closet. Praktiskt och gör att alla sovrum ligger avskilda från varandra. Ett bad och en WC/dusch tar hand om morgonrusningen.

| BOAREA              | BYGGAREA          | RUM *          | PLAN           | ENERGI**              |
|---------------------|-------------------|----------------|----------------|-----------------------|
| <b>212.4</b><br>KVM | <b>156</b><br>KVM | <b>8</b><br>ST | <b>2</b><br>ST | <b>6300</b><br>KWH/ÅR |

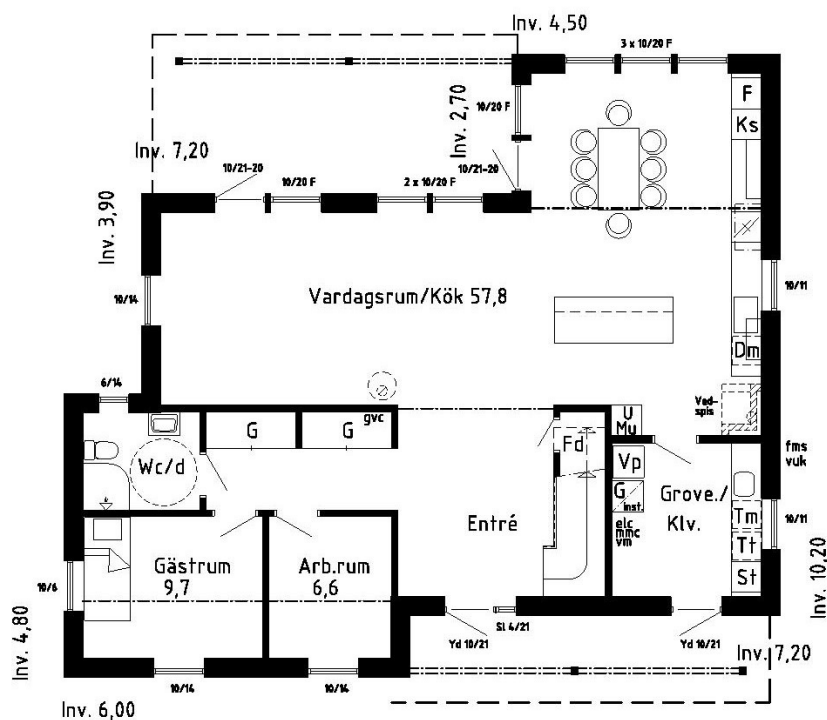
\* Varav 6 sovrum

\*\* Energievärde för Stockholm

## Planlösningar

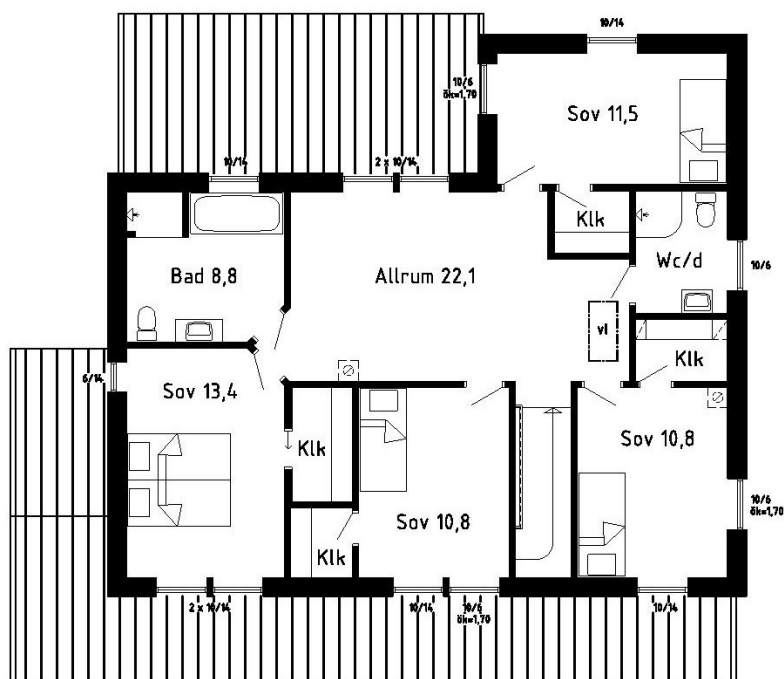
Nedanstående planlösningar är endast exempel. Alla våra hus är arkitektritade och anpassade efter era önskemål.

Kontakta oss så berättar vi mer.



### Bottenplan

Inv. area: 112,5 m<sup>2</sup>



### Överplan

Inv. area: 99,9 m<sup>2</sup>

# Fasad

