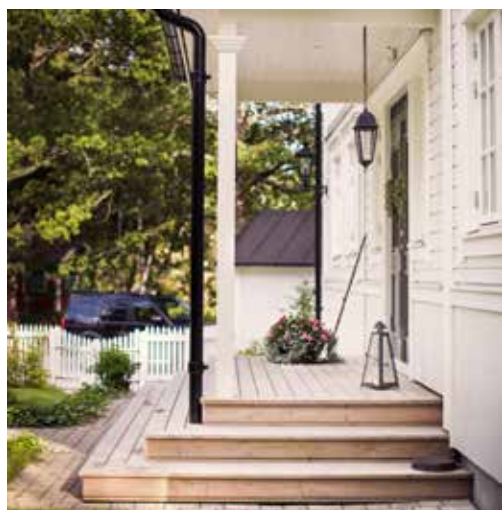


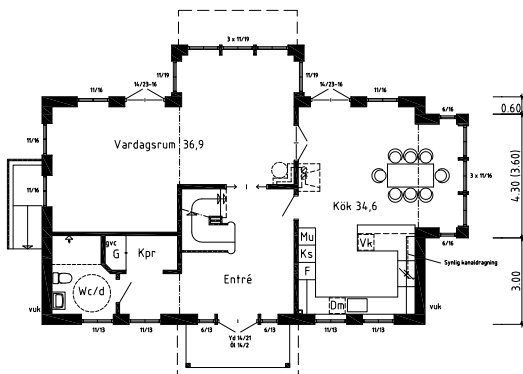
KÄRLEK TILL KLASSISKT

**FINALIST
NO 3** **D**et är detaljerna som gör det. Och de är många, de noggrant utförda snickeridetaljerna i det här fantastiska huset med känsla från 1920-talet från Rörvikshus. Redan på utsidan märks noggrannheten och omsorgen: Blandningen mellan liggande och stående panel, de klassiska lyktorna på sidorna, den genomtänkta färgsättningen, det falsade plåttaket.

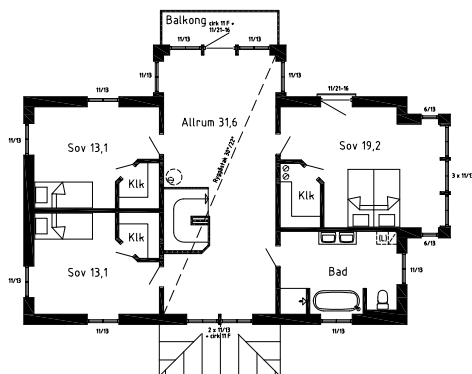
Eftersom det nybyggda huset ligger i äldre område, med villor från tiden då jugend övergick i nationalromantik, så ville familjen att huset skulle smälta in i miljön, med detaljer som den fina entréverandan och utbyggnaderna med glasverandakänsla. Ja, huset har till och med källare precis som förr i tiden, men den detaljen hör faktiskt inte i första hand ihop med längtan efter det tidstypiska utan med att byggrätten var begränsad i området. Då var det smart att bygga på höjden!

Även planlösningen är i mångt och mycket traditionell. Bottenplanet har en klassisk planlösning med kök och vardagsrum avdelade från varandra. På så sätt stör man inte varandra till vardags. Men när pardörarna öppnas mellan rummen som går i fil så får man plötsligt ett hus med rymd, perfekt att ställa till med fest i!

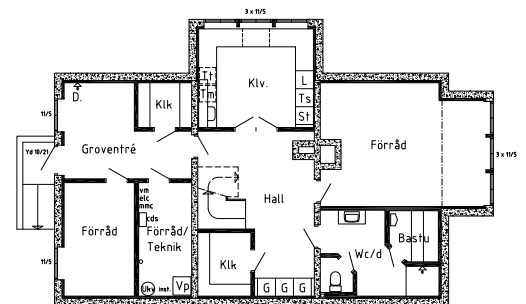




Bottenplan
 Inv. area: 103,1 m²
 Byggyta: 119,5 m²



Överplan
 Inv. area: 103,1 m²



Källare
 Inv. area: 101,7 m²