

Beddinge



Om huset

Beddinge är en modern tolkning av skånelängan. Ett smalt avlångt hus, vinkel som skydd mot vinden och brant tak som traditionen. Den släta panelen, plåttaket och fönstren som antingen är gluggar eller porthål är en modern tolkning. Allt förstärkt med en strikt geometri. Gavelns kvadrat är delad precis på mitten i en rektangel och en kvadrat.

Inuti är huset rymligt för en stor barnfamilj med plats både att umgås och för egna intressen.

Bottenplanet rymmer ett stort kök-vardagsrum och dessutom föräldradel. Sätt glasdörr mot vinkeln med ryggåstak så blir avskiljningen ännu bättre.

Ovanplanet rymmer 4 barnsovrums och ett allrum. Barnbadrummet har både dusch, badkar och dubbelvättställ som kompletteras av gäst-WC och föräldrarnas WC/dusch.

BOAREÅ	BYGGAREÅ	RUM *	PLAN	ENERGI**
199 KVM	140 KVM	8 ST	15 ST	6800 KWH/ÅR

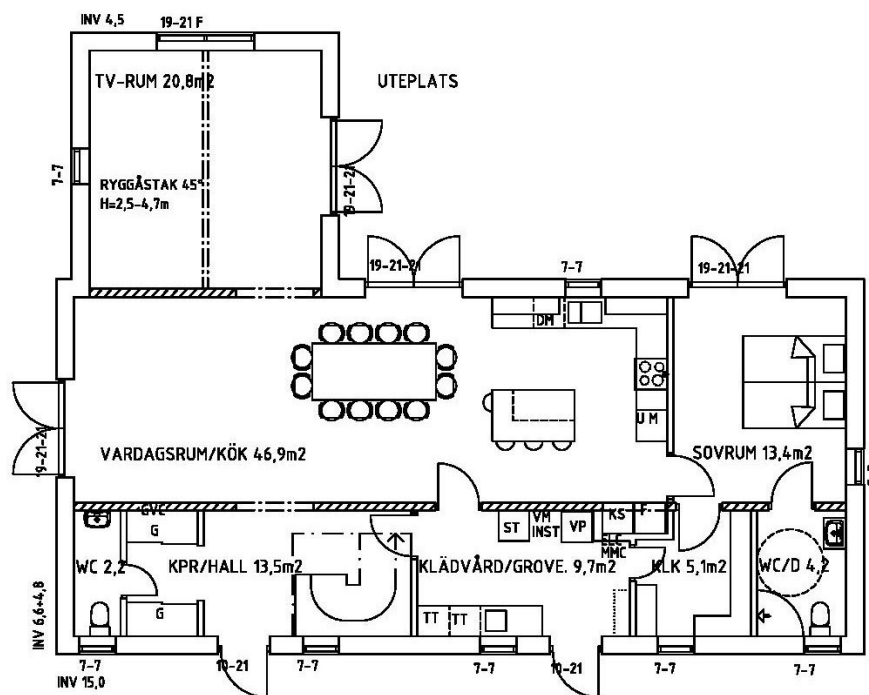
* Varav 5 sovrum

** Energivärde för Stockholm

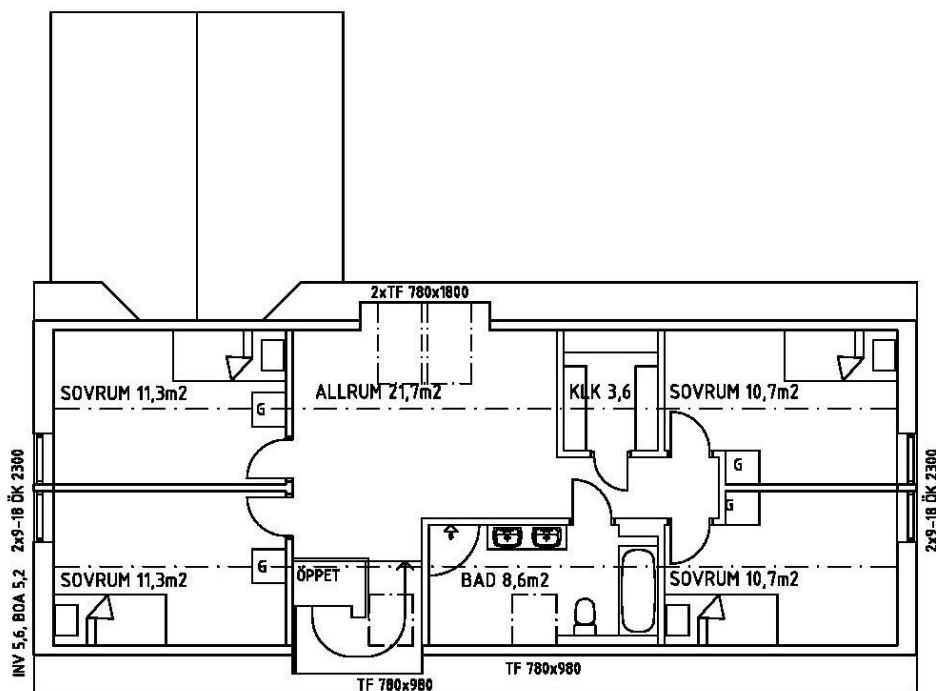
Planlösningar

Nedanstående planlösningar är endast exempel. Alla våra hus är arkitektritade och anpassade efter era önskemål.

Kontakta oss så berättar vi mer.



BOTTENPLAN 120,6m² BOAREA, 139,6m² BYGGNADSAREA



OVANPLAN 86,3m², 78,0m² BOAREA

Fasad

