

Linnås



Om huset

Ett generöst slutningshus för familjen, med plats för egna och gemensamma intressen och med generösa sällskapsutrymmen.

Slutningsplanet är barnens, med 3 sovrum kring det generösa allrummet. Bastu-relaxavdelning fullbordar.

Övre markplanet rymmer vardagsrum och kök på tillsammans 76m². Vardagsrummet har ryggåstak för extra rymd. Föräldrarnas del rymmer arbetsrum gäst-WC, sovrum, badrum och dressing med hans och hennes del.

2 generösa balkonger ger uteplatser, delvis under tak och med kontakt med trädgården på baksidan. Balkongerna skyddar entrén och nedre uteplatsen.

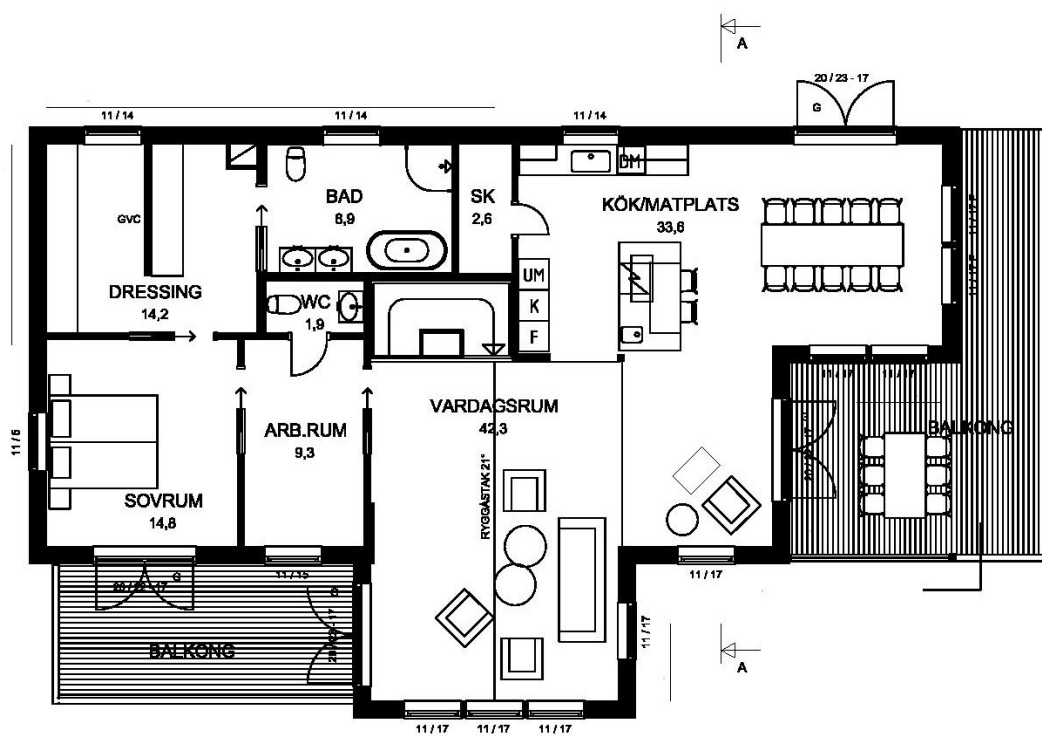
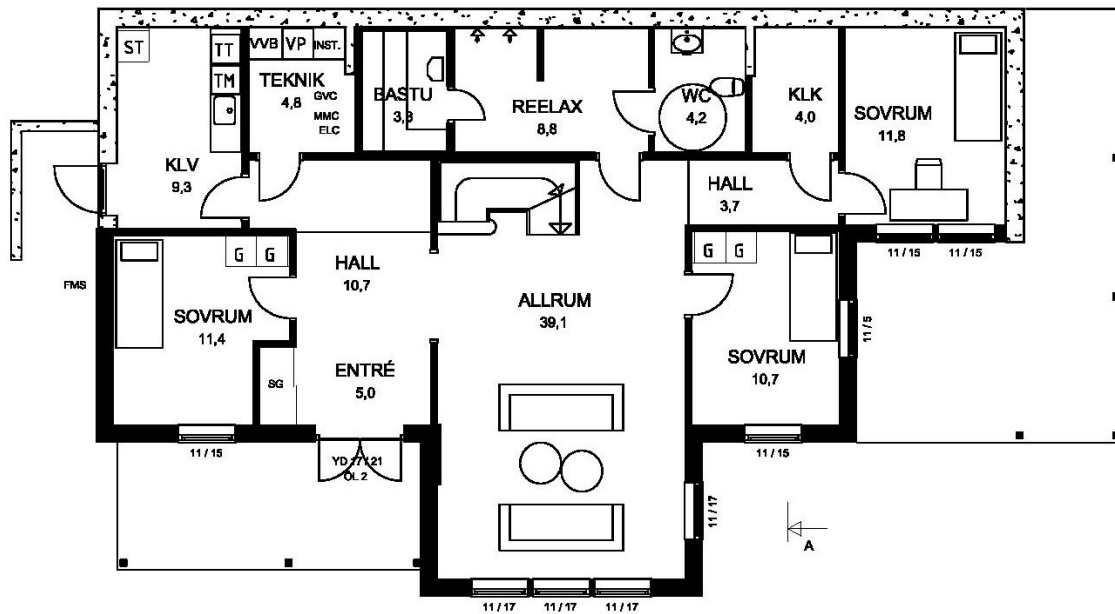
BOAREA	BYGGAREA	RUM *	ENERGI**
272 KVM	201 KVM	7 ST	8100 KWH/ÅR

* Varav 4 sovrum

** Energivärde för Stockholm

Planlösningar

Nedanstående planlösningar är endast exempel. Alla våra hus är arkitektridade och anpassade efter era önskemål. Kontakta oss så berättar vi mer.



Fasad



