

Plymouth



Om huset

Den generösa verandan välkomnar. New England-stilen med liggande panel och småspröjsade fönster förstärks av breda hushörn med duvhylla och omfattningar med "tak"..

Plymouth är ett rymligt hus för en stor familj med 5 sovrum. Master suite med dressing och bad. Dessutom två WC/dusch för att fördela morgonrusningen. Gästrummet på bottenplanet kan istället vara arbetsrum eller för äldsta barnet.

De gemensamma ytorna är generösa, med stor yta och med 2,7m höjd nere och ryggåstak i allrummet. Utbyggnaden ger glasverandakänsla i både allrummet och matplatsen.

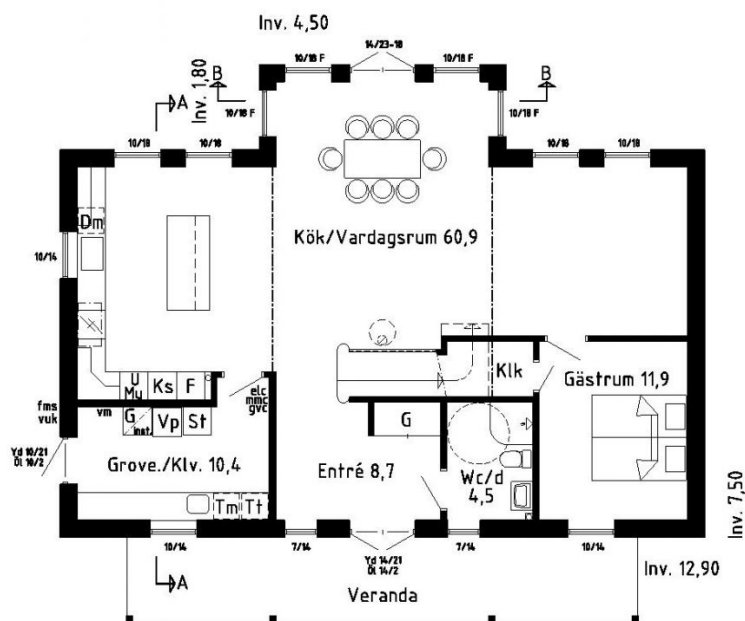
BOAREA	BYGGAREA	RUM *	PLAN	ENERGI**
210 KVM	140 KVM	7 ST	2 ST	6800 KWH/ÅR

* Varav 5 sovrum

** Energievärde för Stockholm

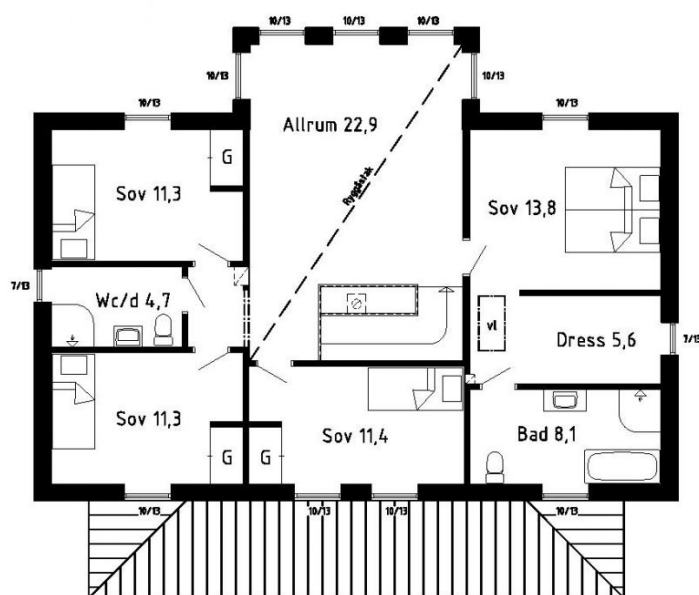
Planlösningar

Nedanstående planlösningar är endast exempel. Alla våra hus är arkitektritade och anpassade efter era önskemål. Kontakta oss så berättar vi mer.



Bottenplan

Inv. area: 104,8 m²



Överplan

Inv. area: 104,8 m²

Fasad

