

# Ramsö



## Om huset

Ett kubistiskt hus där strikta detaljer förstärker funktisstilen.

När tomten har fin utsikt är det ofta bäst att lägga kök-vardagsrum på ovanplanet. Utsikten stämmer inte alltid med solen, så lösningen för uteplatser och balkonger måste anpassas efter tomten och väderstrecken. Skall uteplatsen ligga på marken vid allrummet eller bredvid entrén? Skall det finnas balkong vid vinkeln på framsidan eller baksidan? Skall det finnas balkong utanför kök och matplats? Passar det kanske bättre med takterrass? Det är sådant vi tar hänsyn till när vi ritat huset för familjen och tomten.

Bottenplanet rymmer 3 sovrum och arbetsrum förutom allrum.

Överplanet rymmer förutom kök-vardagsrum med bästa utsikten ett föräldrasovrum med dressing, badrum och bastu.

| BOAREA            | BYGGAREA          | RUM *          | PLAN           | ENERGI**              |
|-------------------|-------------------|----------------|----------------|-----------------------|
| <b>208</b><br>KVM | <b>122</b><br>KVM | <b>7</b><br>ST | <b>2</b><br>ST | <b>7300</b><br>KWH/ÅR |

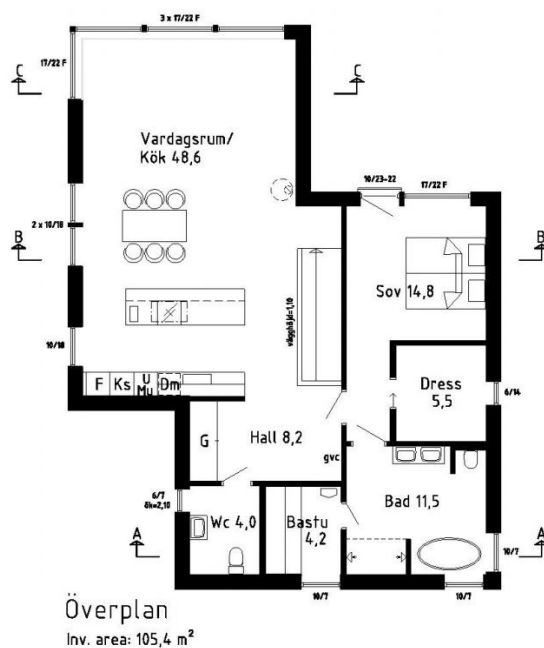
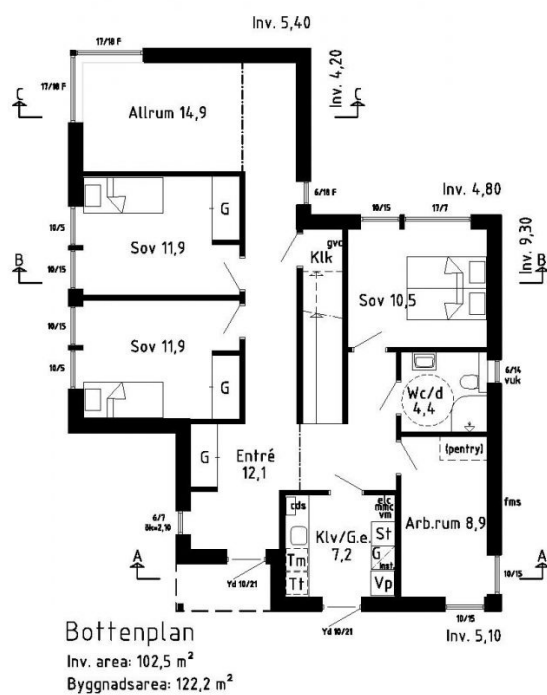
\* Varav 5 sovrum

\*\* Energievärde för Stockholm

## Planlösningar

Nedanstående planlösningar är endast exempel. Alla våra hus är arkitektritade och anpassade efter era önskemål.

Kontakta oss så berättar vi mer.



# Fasad

