

Torsby



Om huset

Torsby är uppdelad i fyra delar, byggklossar. Kring den putsade mitten med entré och kök-varldagsrum ligger tre delar med träpanel.

Barndelen rymmer tre sovrum, allrum och ett badrum.

Vuxendelen rymmer ett arbetsrum förutom sovrummet med egen WC/dusch och walk-in-closet.

Garaget nås bekvämt genom klädvården och avgränsar trädgården från gatan.

Kök-varldagsrum har stora fönster åt tre väderstreck, för att fånga in både sol och utsikt. Uppdelningen av huset ger många möjligheter till skyddade uteplatser, för att ta hänsyn till sol, vind, tomten och kontakt med omgivningen.

BOAREA	BYGGAREA	RUM *	PLAN	ENERGI**
160 KVM	188 KVM	7 ST	1 ST	6300 KWH/ÅR

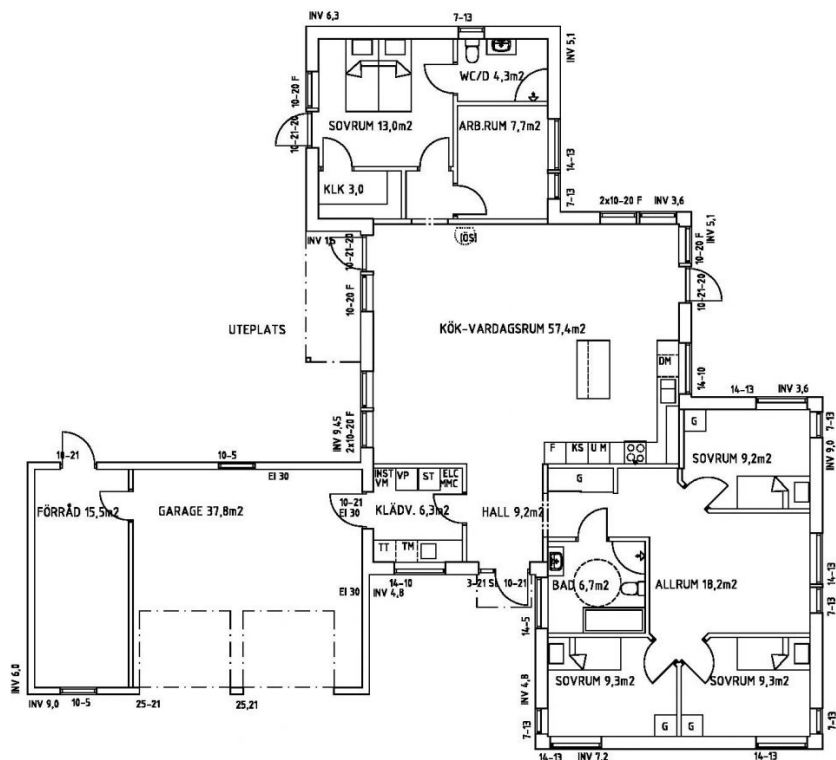
* Varav 5 sovrum

** Energievärde för Stockholm

Planlösningar

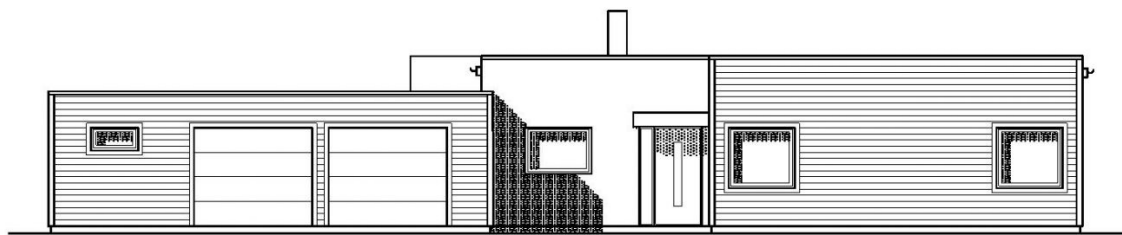
Nedanstående planlösningar är endast exempel. Alla våra hus är arkitektitade och anpassade efter era önskemål.

Kontakta oss så berättar vi mer.

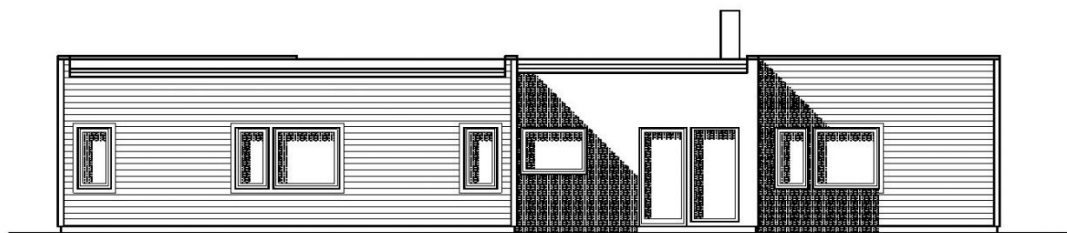


PLAN 159,7m² BOAREA, 54,0m² BIAREA, 188+60m² BYGGNADSAREA

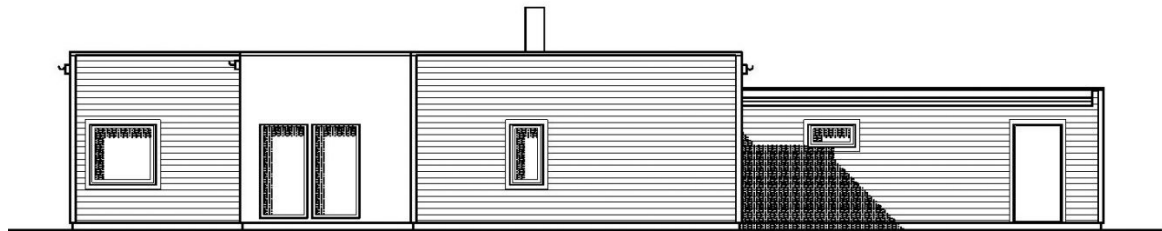
Fasad



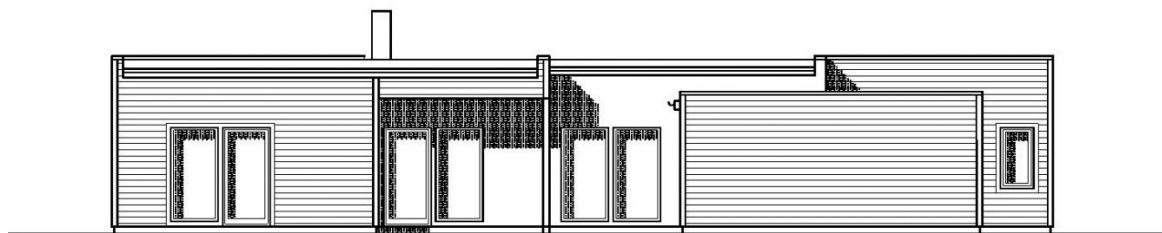
ENTRÉFASAD MOT SÖDER, GATA



FASAD MOT ÖSTER



FASAD MOT NORR



FASAD MOT VÄSTER